

# Neues Hulsberg-Viertel

Objekt: Bettenhaus Klinikum Mitte



1. Bei dem in diesem Plan beschriebenen Gebäude handelt es sich um ein Gebäude auf dem Gelände des Klinikums Bremen-Mitte (KBM). Mit Rücksicht auf den Krankenhausbetrieb, insbesondere auf die Patientinnen und Patienten, die Belegschaft und die Arbeitsabläufe am KBM wird darauf hingewiesen, dass die Besichtigung des Gebäudes nicht möglich ist.

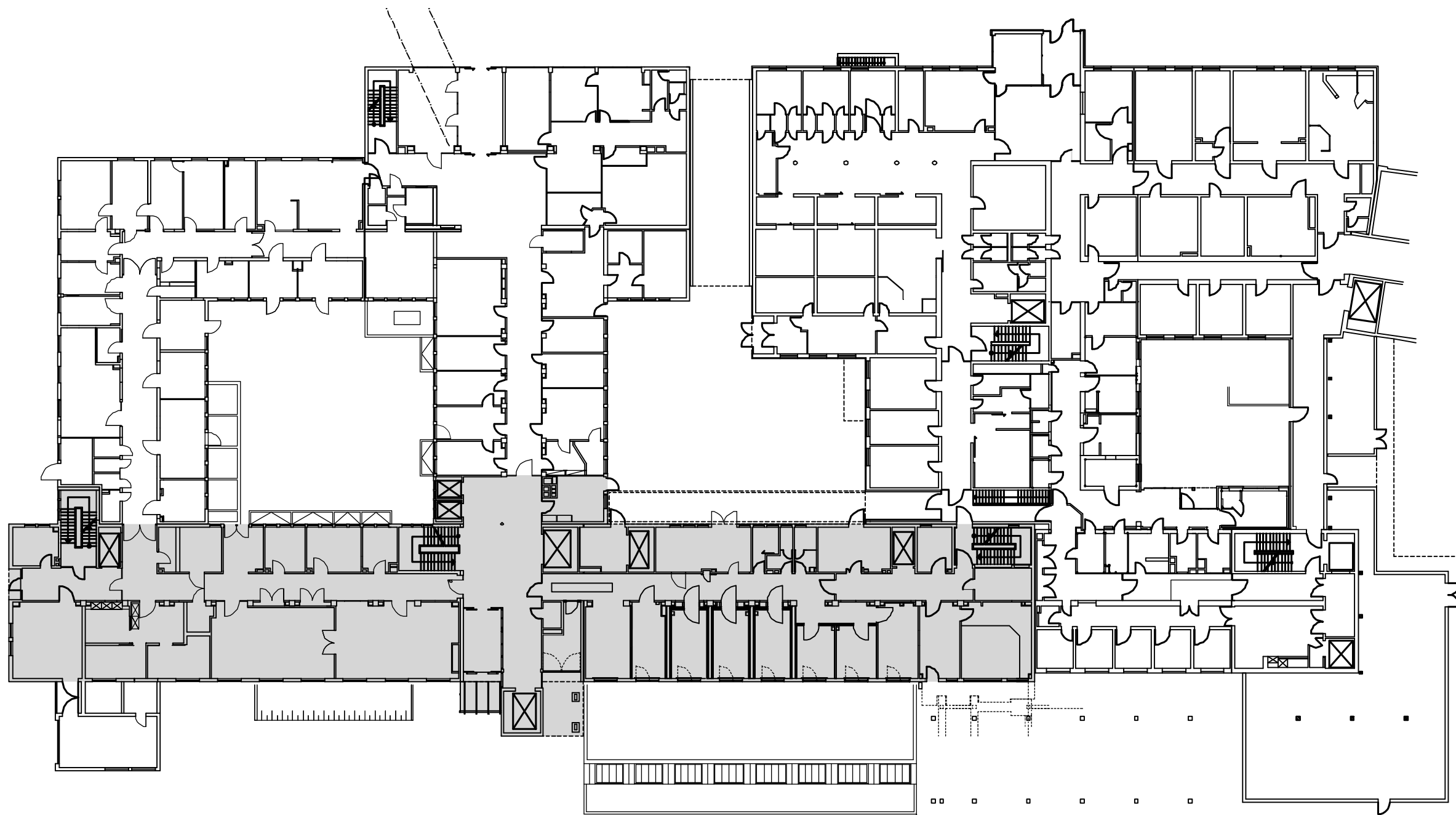
2. Es ist beabsichtigt, dass das Gebäude zu einem späteren Zeitpunkt nicht mehr durch das KBM genutzt wird. Voraussichtlich wird die Gebäudenutzung bis zum Jahr 2016/2017 aufgegeben werden. Dann wird die Grundstücksentwicklung Klinikum Bremen-Mitte GmbH & Co. KG (GEG) für die Gebäude verantwortlich sein. Bestandsgebäude, die das KBM künftig nicht mehr nutzt, und die frei werdenden Flächen auf dem heutigen KBM-Gelände sollen von der GEG u.a. in öffentlichen Ausschreibungsverfahren veräußert werden.

3. Dieses Dokument ist lediglich zur Orientierung geeignet. Als Planungsgrundlage für etwaige Nachnutzungs- oder Umnutzungsplanungen ist dieses Dokument ungeeignet.

4. Für die etwaige Nachnutzung des heutigen KBM-Geländes ist ein städtebauliches Gutachten angefertigt worden. Nach dem aktuellen Stand dieses Gutachtens (November 2013) soll das in diesem Plan beschriebene Gebäude nicht erhalten bleiben.

5. Differenzen zwischen diesen Plandaten und dem tatsächlichen derzeitigen und künftigen Gebäudebestand sind möglich. Es wird keine Gewähr für die hier angegebenen Plandaten und Zeichnungen übernommen.

6. Änderungen bleiben vorbehalten.



Architekt **Hilmes Lamprecht Architekten BDA**  
Rembertstraße 1  
28203 Bremen

Bauherr Grundstücksentwicklung Klinikum  
Bremen-Mitte GmbH & Co. KG  
Ansgaritorstraße 2, 28195 Bremen

Projekt Bestandserfassung Klinikum Bremen-Mitte  
Bettenhaus

Inhalt Bettenhaus - Ebene 0

Maßstab Maßstab 1\_400

Dieser Plan basiert auf Bestandsplänen  
und wurde nicht vor Ort überprüft

G-E0

# Neues Hulsberg-Viertel

Objekt: Bettenhaus Klinikum Mitte



1. Bei dem in diesem Plan beschriebenen Gebäude handelt es sich um ein Gebäude auf dem Gelände des Klinikums Bremen-Mitte (KBM). Mit Rücksicht auf den Krankenhausbetrieb, insbesondere auf die Patientinnen und Patienten, die Belegschaft und die Arbeitsabläufe am KBM wird darauf hingewiesen, dass die Besichtigung des Gebäudes nicht möglich ist.

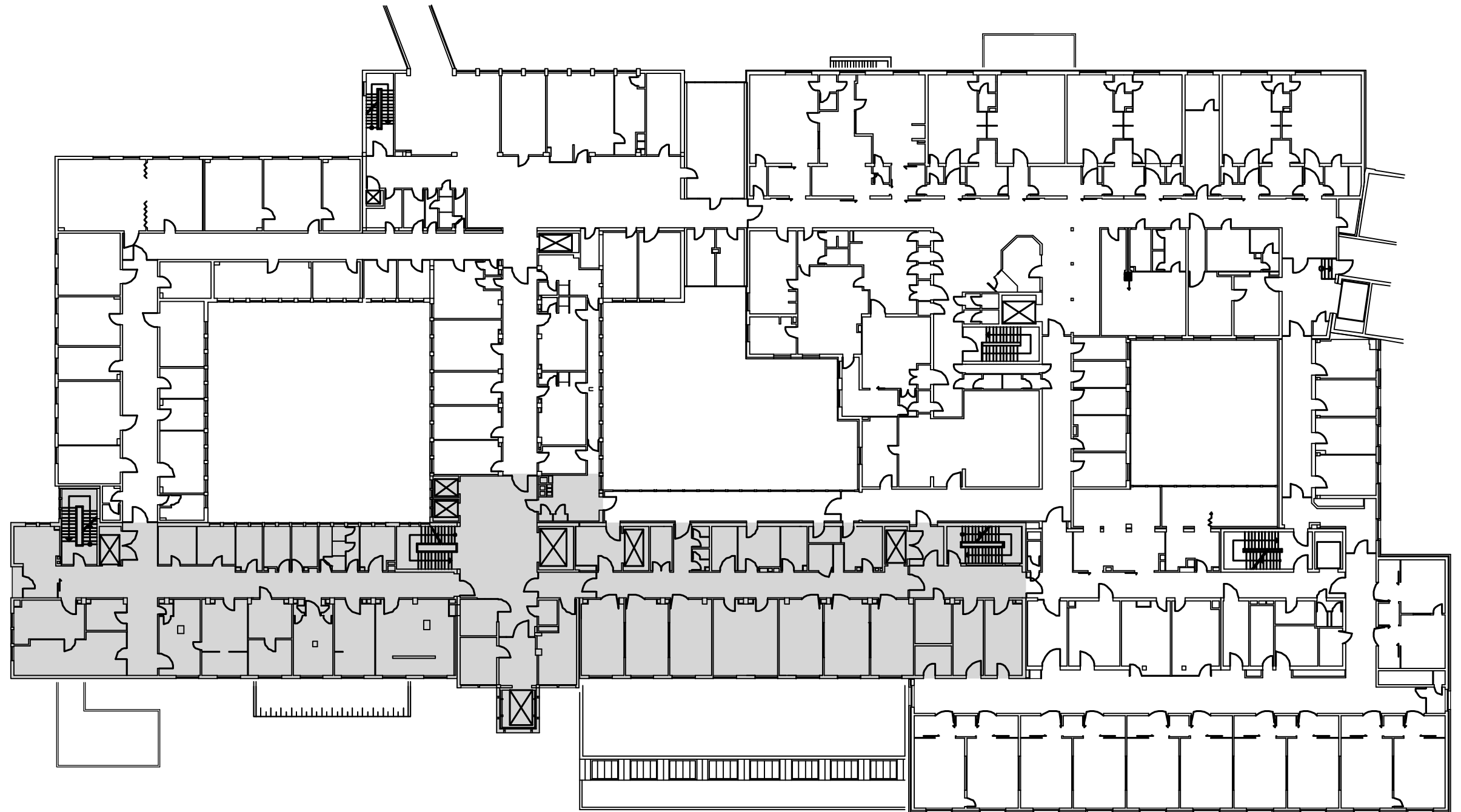
2. Es ist beabsichtigt, dass das Gebäude zu einem späteren Zeitpunkt nicht mehr durch das KBM genutzt wird. Voraussichtlich wird die Gebäudenutzung bis zum Jahr 2016/2017 aufgegeben werden. Dann wird die Grundstücksentwicklung Klinikum Bremen-Mitte GmbH & Co. KG (GEG) für die Gebäude verantwortlich sein. Bestandsgebäude, die das KBM künftig nicht mehr nutzt, und die frei werdenden Flächen auf dem heutigen KBM-Gelände sollen von der GEG u.a. in öffentlichen Ausschreibungsverfahren veräußert werden.

3. Dieses Dokument ist lediglich zur Orientierung geeignet. Als Planungsgrundlage für etwaige Nachnutzungs- oder Umnutzungsplanungen ist dieses Dokument ungeeignet.

4. Für die etwaige Nachnutzung des heutigen KBM-Geländes ist ein städtebauliches Gutachten angefertigt worden. Nach dem aktuellen Stand dieses Gutachtens (November 2013) soll das in diesem Plan beschriebene Gebäude nicht erhalten bleiben.

5. Differenzen zwischen diesen Plandaten und dem tatsächlichen derzeitigen und künftigen Gebäudebestand sind möglich. Es wird keine Gewähr für die hier angegebenen Plandaten und Zeichnungen übernommen.

6. Änderungen bleiben vorbehalten.



Architekt **Hilmes Lamprecht Architekten BDA**  
Rembertstraße 1  
28203 Bremen

Bauherr Grundstücksentwicklung Klinikum  
Bremen-Mitte GmbH & Co. KG  
Ansgaritorstraße 2, 28195 Bremen

Projekt Bestandserfassung Klinikum Bremen-Mitte  
Bettenhaus

Inhalt Bettenhaus - Ebene 1

Maßstab Maßstab 1\_400

Dieser Plan basiert auf Bestandsplänen  
und wurde nicht vor Ort überprüft

G-E1

# Neues Hulsberg-Viertel

Objekt: Bettenhaus Klinikum Mitte



1. Bei dem in diesem Plan beschriebenen Gebäude handelt es sich um ein Gebäude auf dem Gelände des Klinikums Bremen-Mitte (KBM). Mit Rücksicht auf den Krankenhausbetrieb, insbesondere auf die Patientinnen und Patienten, die Belegschaft und die Arbeitsabläufe am KBM wird darauf hingewiesen, dass die Besichtigung des Gebäudes nicht möglich ist.

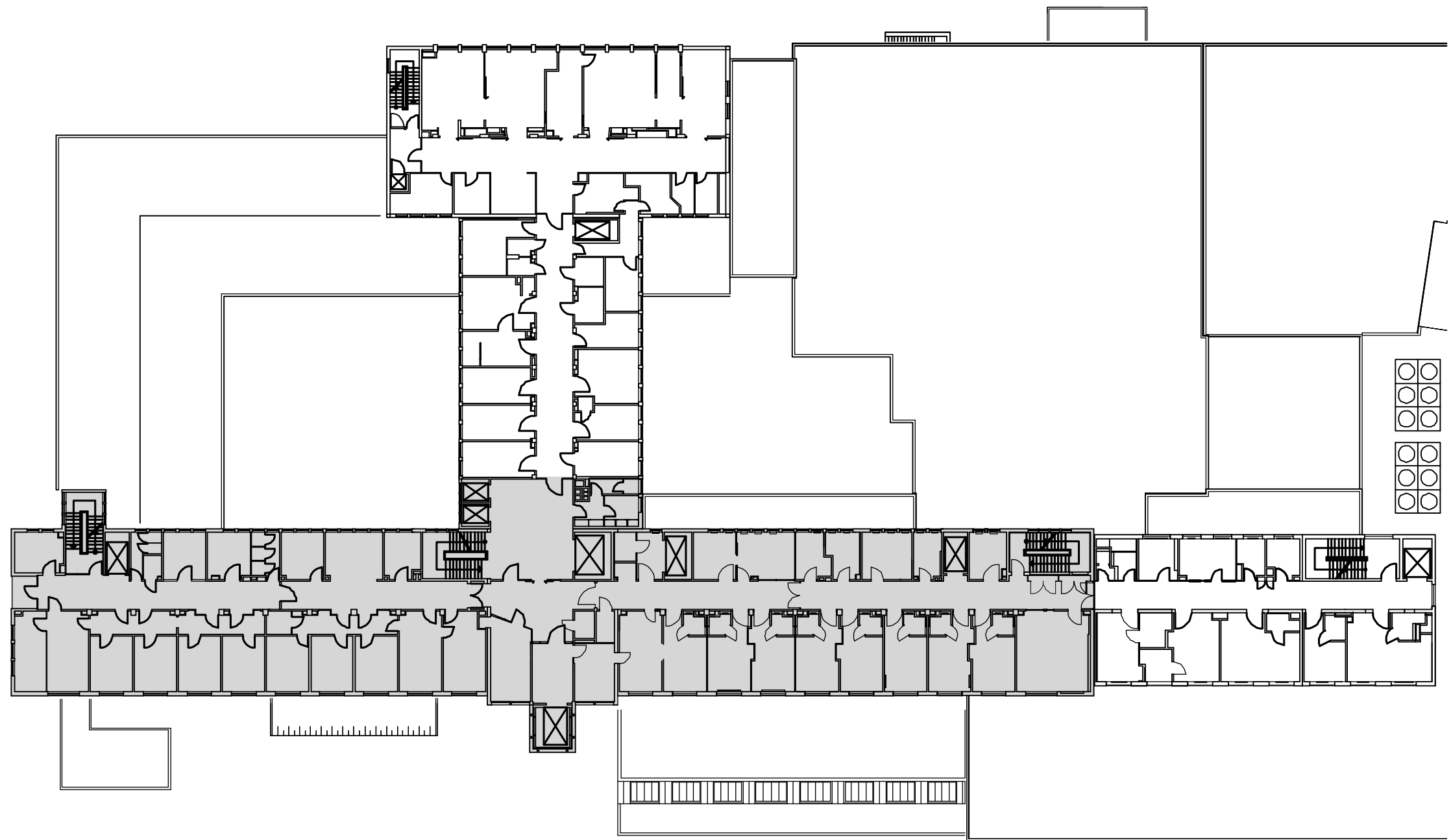
2. Es ist beabsichtigt, dass das Gebäude zu einem späteren Zeitpunkt nicht mehr durch das KBM genutzt wird. Voraussichtlich wird die Gebäudenutzung bis zum Jahr 2016/2017 aufgegeben werden. Dann wird die Grundstücksentwicklung Klinikum Bremen-Mitte GmbH & Co. KG (GEG) für die Gebäude verantwortlich sein. Bestandsgebäude, die das KBM künftig nicht mehr nutzt, und die frei werdenden Flächen auf dem heutigen KBM-Gelände sollen von der GEG u.a. in öffentlichen Ausschreibungsverfahren veräußert werden.

3. Dieses Dokument ist lediglich zur Orientierung geeignet. Als Planungsgrundlage für etwaige Nachnutzungs- oder Umnutzungsplanungen ist dieses Dokument ungeeignet.

4. Für die etwaige Nachnutzung des heutigen KBM-Geländes ist ein städtebauliches Gutachten angefertigt worden. Nach dem aktuellen Stand dieses Gutachtens (November 2013) soll das in diesem Plan beschriebene Gebäude nicht erhalten bleiben.

5. Differenzen zwischen diesen Plandaten und dem tatsächlichen derzeitigen und künftigen Gebäudebestand sind möglich. Es wird keine Gewähr für die hier angegebenen Plandaten und Zeichnungen übernommen.

6. Änderungen bleiben vorbehalten.



Architekt **Hilmes Lamprecht Architekten BDA**  
Rembertstraße 1  
28203 Bremen

Bauherr Grundstücksentwicklung Klinikum  
Bremen-Mitte GmbH & Co. KG  
Ansgaritorstraße 2, 28195 Bremen

Projekt Bestandserfassung Klinikum Bremen-Mitte  
Bettenhaus

Inhalt Bettenhaus - Ebene 2

Maßstab Maßstab 1\_400

Dieser Plan basiert auf Bestandsplänen  
und wurde nicht vor Ort überprüft

G-E2

# Neues Hulsberg-Viertel

Objekt: Bettenhaus Klinikum Mitte



1. Bei dem in diesem Plan beschriebenen Gebäude handelt es sich um ein Gebäude auf dem Gelände des Klinikums Bremen-Mitte (KBM). Mit Rücksicht auf den Krankenhausbetrieb, insbesondere auf die Patientinnen und Patienten, die Belegschaft und die Arbeitsabläufe am KBM wird darauf hingewiesen, dass die Besichtigung des Gebäudes nicht möglich ist.

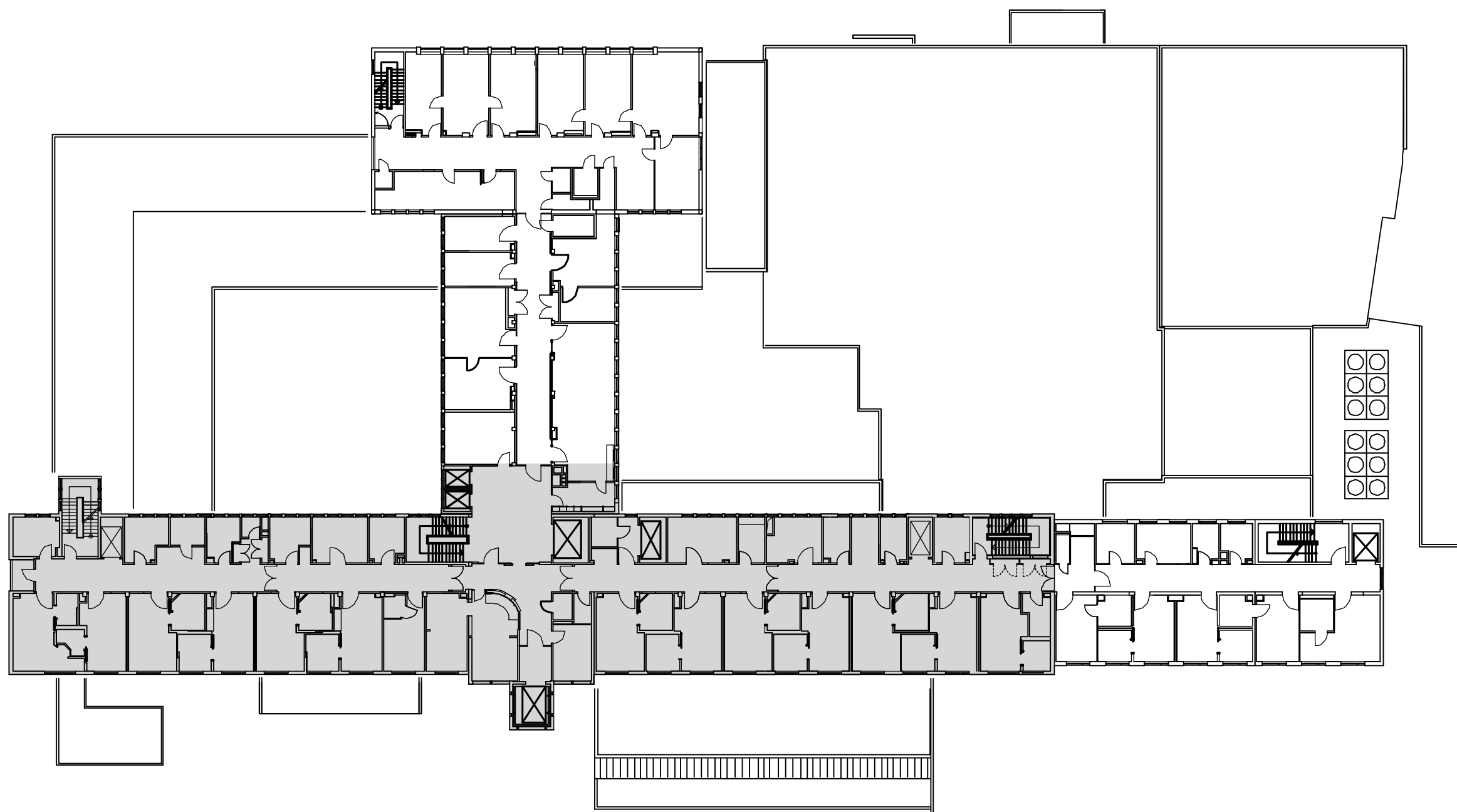
2. Es ist beabsichtigt, dass das Gebäude zu einem späteren Zeitpunkt nicht mehr durch das KBM genutzt wird. Voraussichtlich wird die Gebäudenutzung bis zum Jahr 2016/2017 aufgegeben werden. Dann wird die Grundstücksentwicklung Klinikum Bremen-Mitte GmbH & Co. KG (GEG) für die Gebäude verantwortlich sein. Bestandsgebäude, die das KBM künftig nicht mehr nutzt, und die frei werdenden Flächen auf dem heutigen KBM-Gelände sollen von der GEG u.a. in öffentlichen Ausschreibungsverfahren veräußert werden.

3. Dieses Dokument ist lediglich zur Orientierung geeignet. Als Planungsgrundlage für etwaige Nachnutzungs- oder Umnutzungsplanungen ist dieses Dokument ungeeignet.

4. Für die etwaige Nachnutzung des heutigen KBM-Geländes ist ein städtebauliches Gutachten angefertigt worden. Nach dem aktuellen Stand dieses Gutachtens (November 2013) soll das in diesem Plan beschriebene Gebäude nicht erhalten bleiben.

5. Differenzen zwischen diesen Plandaten und dem tatsächlichen derzeitigen und künftigen Gebäudebestand sind möglich. Es wird keine Gewähr für die hier angegebenen Plandaten und Zeichnungen übernommen.

6. Änderungen bleiben vorbehalten.



Architekt **Hilmes Lamprecht Architekten BDA**  
Rembertstraße 1  
28203 Bremen

Bauherr Grundstücksentwicklung Klinikum  
Bremen-Mitte GmbH & Co. KG  
Ansgaritorstraße 2, 28195 Bremen

Projekt Bestandserfassung Klinikum Bremen-Mitte  
Bettenhaus

Inhalt Bettenhaus - Ebene 3

Maßstab Maßstab 1\_400

Dieser Plan basiert auf Bestandsplänen  
und wurde nicht vor Ort überprüft

G-E3

# Neues Hulsberg-Viertel

Objekt: Bettenhaus Klinikum Mitte



1. Bei dem in diesem Plan beschriebenen Gebäude handelt es sich um ein Gebäude auf dem Gelände des Klinikums Bremen-Mitte (KBM). Mit Rücksicht auf den Krankenhausbetrieb, insbesondere auf die Patientinnen und Patienten, die Belegschaft und die Arbeitsabläufe am KBM wird darauf hingewiesen, dass die Besichtigung des Gebäudes nicht möglich ist.

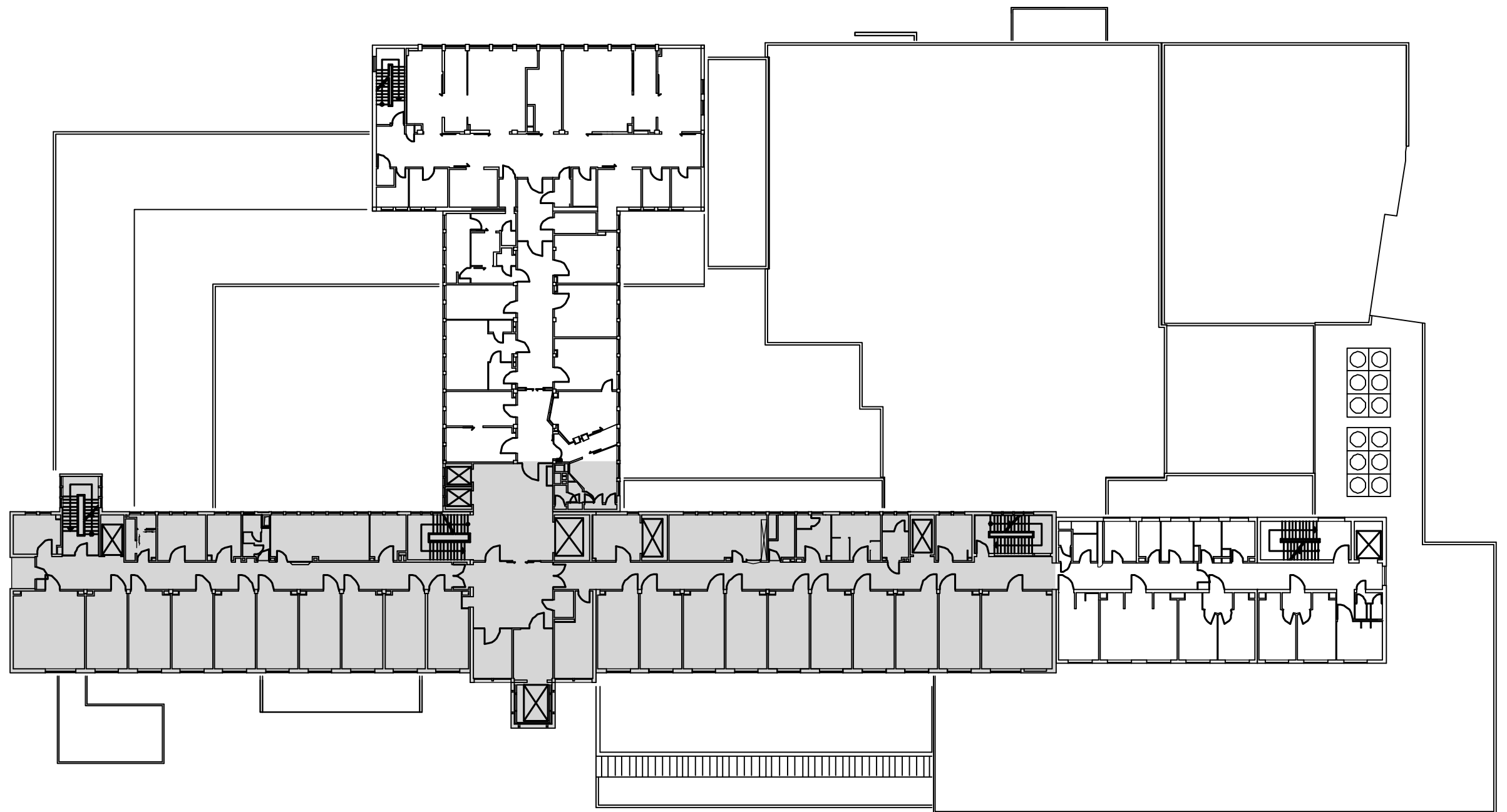
2. Es ist beabsichtigt, dass das Gebäude zu einem späteren Zeitpunkt nicht mehr durch das KBM genutzt wird. Voraussichtlich wird die Gebäudenutzung bis zum Jahr 2016/2017 aufgegeben werden. Dann wird die Grundstücksentwicklung Klinikum Bremen-Mitte GmbH & Co. KG (GEG) für die Gebäude verantwortlich sein. Bestandsgebäude, die das KBM künftig nicht mehr nutzt, und die frei werdenden Flächen auf dem heutigen KBM-Gelände sollen von der GEG u.a. in öffentlichen Ausschreibungsverfahren veräußert werden.

3. Dieses Dokument ist lediglich zur Orientierung geeignet. Als Planungsgrundlage für etwaige Nachnutzungs- oder Umnutzungsplanungen ist dieses Dokument ungeeignet.

4. Für die etwaige Nachnutzung des heutigen KBM-Geländes ist ein städtebauliches Gutachten angefertigt worden. Nach dem aktuellen Stand dieses Gutachtens (November 2013) soll das in diesem Plan beschriebene Gebäude nicht erhalten bleiben.

5. Differenzen zwischen diesen Plandaten und dem tatsächlichen derzeitigen und künftigen Gebäudebestand sind möglich. Es wird keine Gewähr für die hier angegebenen Plandaten und Zeichnungen übernommen.

6. Änderungen bleiben vorbehalten.



Architekt **Hilmes Lamprecht Architekten BDA**  
Rembertstraße 1  
28203 Bremen

Bauherr Grundstücksentwicklung Klinikum  
Bremen-Mitte GmbH & Co. KG  
Ansgaritorstraße 2, 28195 Bremen

Projekt Bestandserfassung Klinikum Bremen-Mitte  
Bettenhaus

Inhalt Bettenhaus - Ebene 4

Maßstab Maßstab 1\_400

Dieser Plan basiert auf Bestandsplänen  
und wurde nicht vor Ort überprüft

G-E4

# Neues Hulsberg-Viertel

Objekt: Bettenhaus Klinikum Mitte



1. Bei dem in diesem Plan beschriebenen Gebäude handelt es sich um ein Gebäude auf dem Gelände des Klinikums Bremen-Mitte (KBM). Mit Rücksicht auf den Krankenhausbetrieb, insbesondere auf die Patientinnen und Patienten, die Belegschaft und die Arbeitsabläufe am KBM wird darauf hingewiesen, dass die Besichtigung des Gebäudes nicht möglich ist.

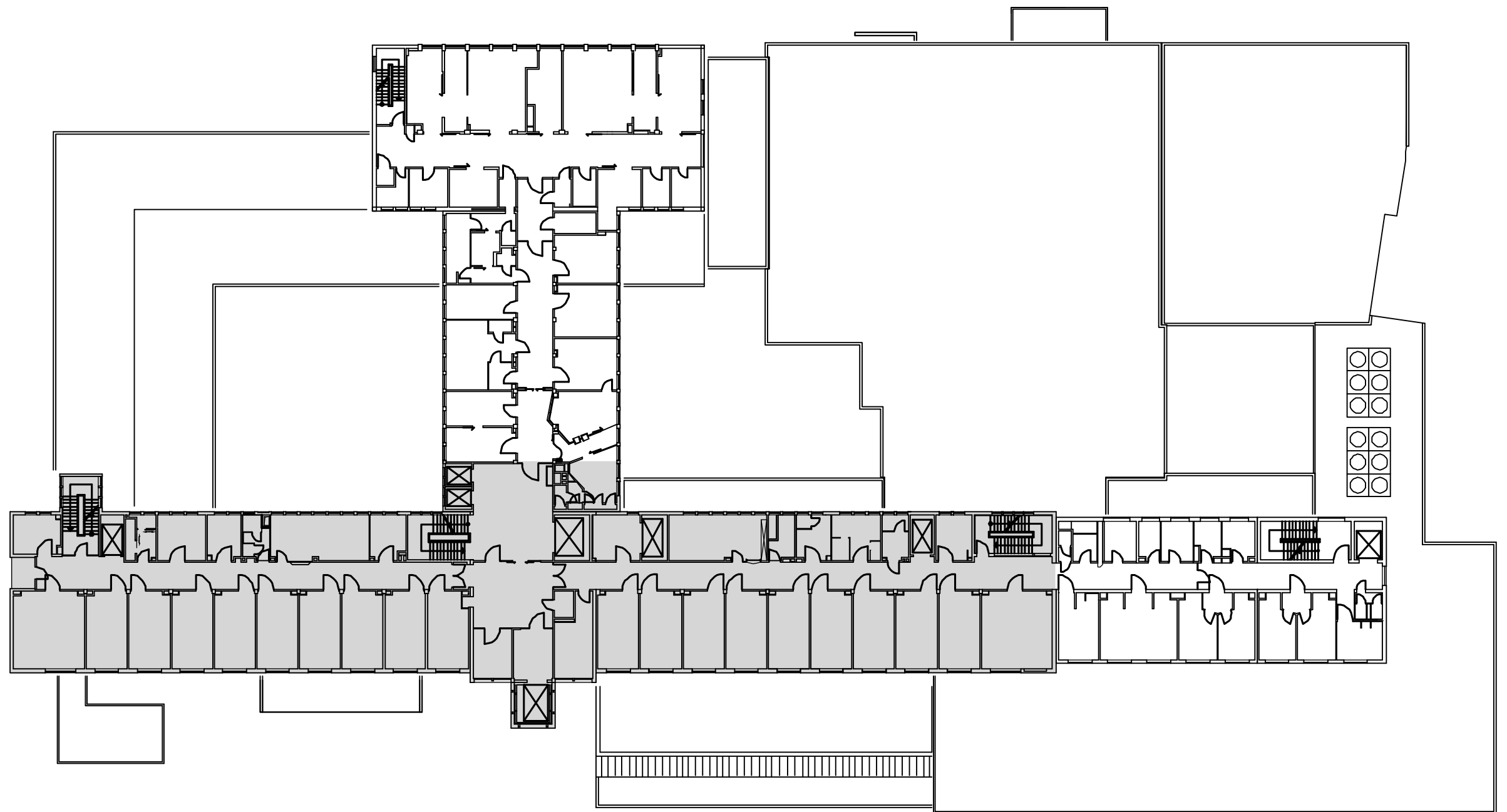
2. Es ist beabsichtigt, dass das Gebäude zu einem späteren Zeitpunkt nicht mehr durch das KBM genutzt wird. Voraussichtlich wird die Gebäudenutzung bis zum Jahr 2016/2017 aufgegeben werden. Dann wird die Grundstücksentwicklung Klinikum Bremen-Mitte GmbH & Co. KG (GEG) für die Gebäude verantwortlich sein. Bestandsgebäude, die das KBM künftig nicht mehr nutzt, und die frei werdenden Flächen auf dem heutigen KBM-Gelände sollen von der GEG u.a. in öffentlichen Ausschreibungsverfahren veräußert werden.

3. Dieses Dokument ist lediglich zur Orientierung geeignet. Als Planungsgrundlage für etwaige Nachnutzungs- oder Umnutzungsplanungen ist dieses Dokument ungeeignet.

4. Für die etwaige Nachnutzung des heutigen KBM-Geländes ist ein städtebauliches Gutachten angefertigt worden. Nach dem aktuellen Stand dieses Gutachtens (November 2013) soll das in diesem Plan beschriebene Gebäude nicht erhalten bleiben.

5. Differenzen zwischen diesen Plandaten und dem tatsächlichen derzeitigen und künftigen Gebäudebestand sind möglich. Es wird keine Gewähr für die hier angegebenen Plandaten und Zeichnungen übernommen.

6. Änderungen bleiben vorbehalten.



Architekt **Hilmes Lamprecht Architekten BDA**  
Rembertstraße 1  
28203 Bremen

Bauherr Grundstücksentwicklung Klinikum  
Bremen-Mitte GmbH & Co. KG  
Ansgaritorstraße 2, 28195 Bremen

Projekt Bestandserfassung Klinikum Bremen-Mitte  
Bettenhaus

Inhalt Bettenhaus - Ebene 5

Maßstab Maßstab 1\_400

Dieser Plan basiert auf Bestandsplänen  
und wurde nicht vor Ort überprüft

G-E5

# Neues Hulsberg-Viertel

Objekt: Bettenhaus Klinikum Mitte



1. Bei dem in diesem Plan beschriebenen Gebäude handelt es sich um ein Gebäude auf dem Gelände des Klinikums Bremen-Mitte (KBM). Mit Rücksicht auf den Krankenhausbetrieb, insbesondere auf die Patientinnen und Patienten, die Belegschaft und die Arbeitsabläufe am KBM wird darauf hingewiesen, dass die Besichtigung des Gebäudes nicht möglich ist.

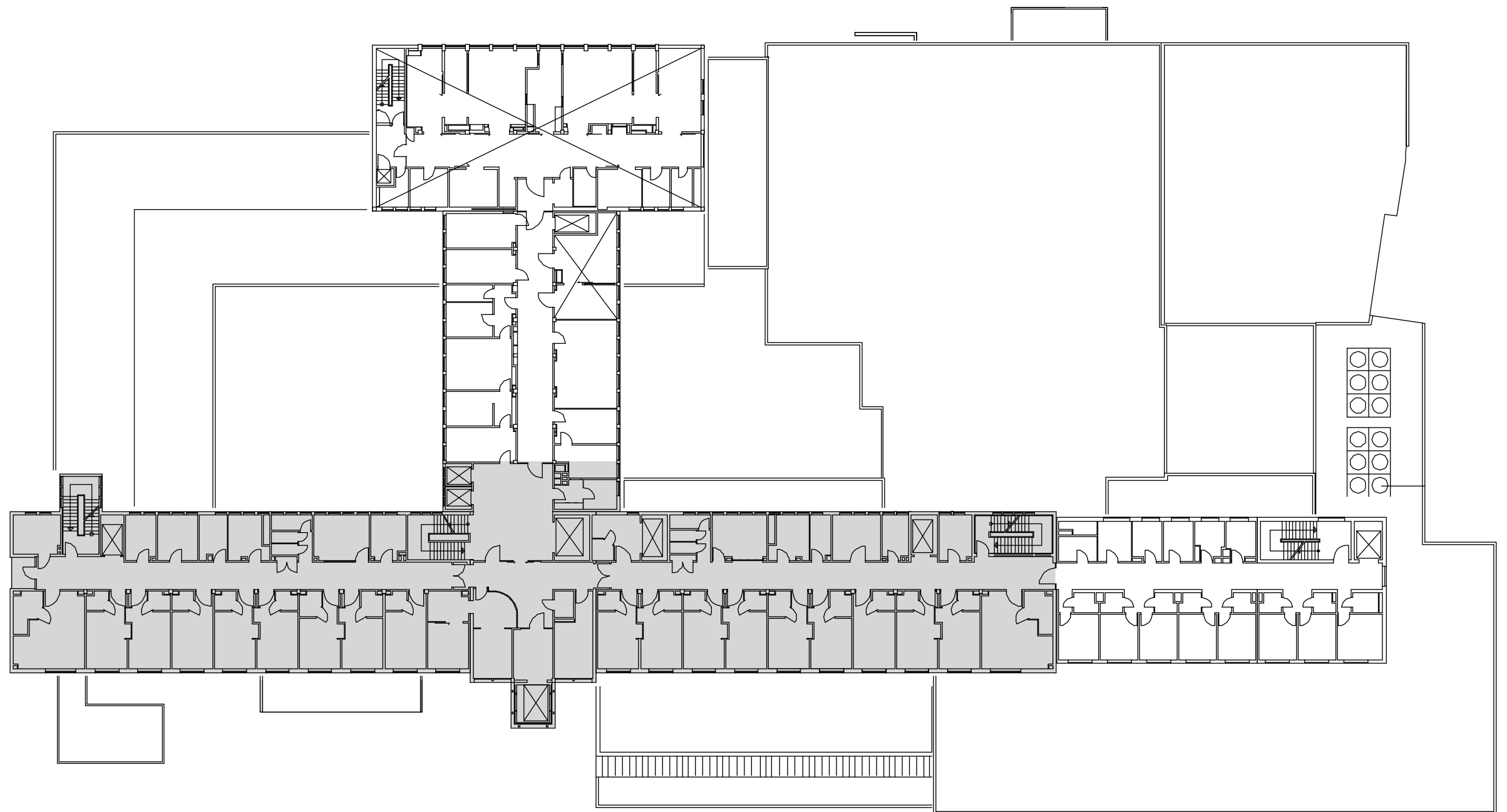
2. Es ist beabsichtigt, dass das Gebäude zu einem späteren Zeitpunkt nicht mehr durch das KBM genutzt wird. Voraussichtlich wird die Gebäudenutzung bis zum Jahr 2016/2017 aufgegeben werden. Dann wird die Grundstücksentwicklung Klinikum Bremen-Mitte GmbH & Co. KG (GEG) für die Gebäude verantwortlich sein. Bestandsgebäude, die das KBM künftig nicht mehr nutzt, und die frei werdenden Flächen auf dem heutigen KBM-Gelände sollen von der GEG u.a. in öffentlichen Ausschreibungsverfahren veräußert werden.

3. Dieses Dokument ist lediglich zur Orientierung geeignet. Als Planungsgrundlage für etwaige Nachnutzungs- oder Umnutzungsplanungen ist dieses Dokument ungeeignet.

4. Für die etwaige Nachnutzung des heutigen KBM-Geländes ist ein städtebauliches Gutachten angefertigt worden. Nach dem aktuellen Stand dieses Gutachtens (November 2013) soll das in diesem Plan beschriebene Gebäude nicht erhalten bleiben.

5. Differenzen zwischen diesen Plandaten und dem tatsächlichen derzeitigen und künftigen Gebäudebestand sind möglich. Es wird keine Gewähr für die hier angegebenen Plandaten und Zeichnungen übernommen.

6. Änderungen bleiben vorbehalten.



Architekt **Hilmes Lamprecht Architekten BDA**  
Rembertstraße 1  
28203 Bremen

Bauherr Grundstücksentwicklung Klinikum  
Bremen-Mitte GmbH & Co. KG  
Ansgaritorstraße 2, 28195 Bremen

Projekt Bestandserfassung Klinikum Bremen-Mitte  
Bettenhaus

Inhalt Bettenhaus - Ebene 6

Maßstab Maßstab 1\_400

Dieser Plan basiert auf Bestandsplänen  
und wurde nicht vor Ort überprüft

G-E6

# Neues Hulsberg-Viertel

Objekt: Bettenhaus Klinikum Mitte



1. Bei dem in diesem Plan beschriebenen Gebäude handelt es sich um ein Gebäude auf dem Gelände des Klinikums Bremen-Mitte (KBM). Mit Rücksicht auf den Krankenhausbetrieb, insbesondere auf die Patientinnen und Patienten, die Belegschaft und die Arbeitsabläufe am KBM wird darauf hingewiesen, dass die Besichtigung des Gebäudes nicht möglich ist.

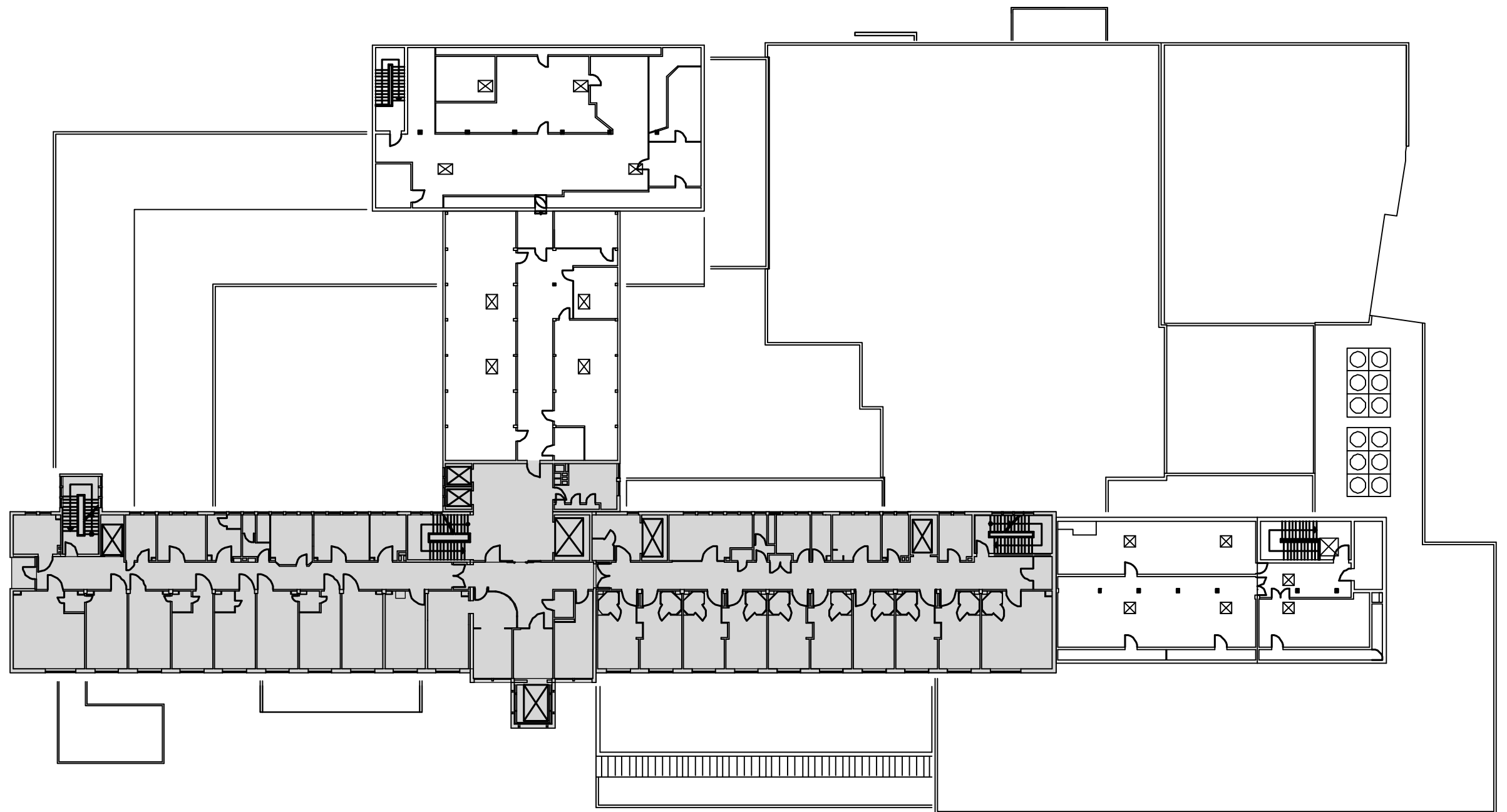
2. Es ist beabsichtigt, dass das Gebäude zu einem späteren Zeitpunkt nicht mehr durch das KBM genutzt wird. Voraussichtlich wird die Gebäudenutzung bis zum Jahr 2016/2017 aufgegeben werden. Dann wird die Grundstücksentwicklung Klinikum Bremen-Mitte GmbH & Co. KG (GEG) für die Gebäude verantwortlich sein. Bestandsgebäude, die das KBM künftig nicht mehr nutzt, und die frei werdenden Flächen auf dem heutigen KBM-Gelände sollen von der GEG u.a. in öffentlichen Ausschreibungsverfahren veräußert werden.

3. Dieses Dokument ist lediglich zur Orientierung geeignet. Als Planungsgrundlage für etwaige Nachnutzungs- oder Umnutzungsplanungen ist dieses Dokument ungeeignet.

4. Für die etwaige Nachnutzung des heutigen KBM-Geländes ist ein städtebauliches Gutachten angefertigt worden. Nach dem aktuellen Stand dieses Gutachtens (November 2013) soll das in diesem Plan beschriebene Gebäude nicht erhalten bleiben.

5. Differenzen zwischen diesen Plandaten und dem tatsächlichen derzeitigen und künftigen Gebäudebestand sind möglich. Es wird keine Gewähr für die hier angegebenen Plandaten und Zeichnungen übernommen.

6. Änderungen bleiben vorbehalten.



Architekt **Hilmes Lamprecht Architekten BDA**  
Rembertstraße 1  
28203 Bremen

Bauherr Grundstücksentwicklung Klinikum  
Bremen-Mitte GmbH & Co. KG  
Ansgaritorstraße 2, 28195 Bremen

Projekt Bestandserfassung Klinikum Bremen-Mitte  
Bettenhaus

Inhalt Bettenhaus - Ebene 7

Maßstab Maßstab 1\_400

Dieser Plan basiert auf Bestandsplänen  
und wurde nicht vor Ort überprüft

G-E7



# Neues Hulsberg-Viertel

Objekt: Bettenhaus Klinikum Mitte



1. Bei dem in diesem Plan beschriebenen Gebäude handelt es sich um ein Gebäude auf dem Gelände des Klinikums Bremen-Mitte (KBM). Mit Rücksicht auf den Krankenhausbetrieb, insbesondere auf die Patientinnen und Patienten, die Belegschaft und die Arbeitsabläufe am KBM wird darauf hingewiesen, dass die Besichtigung des Gebäudes nicht möglich ist.

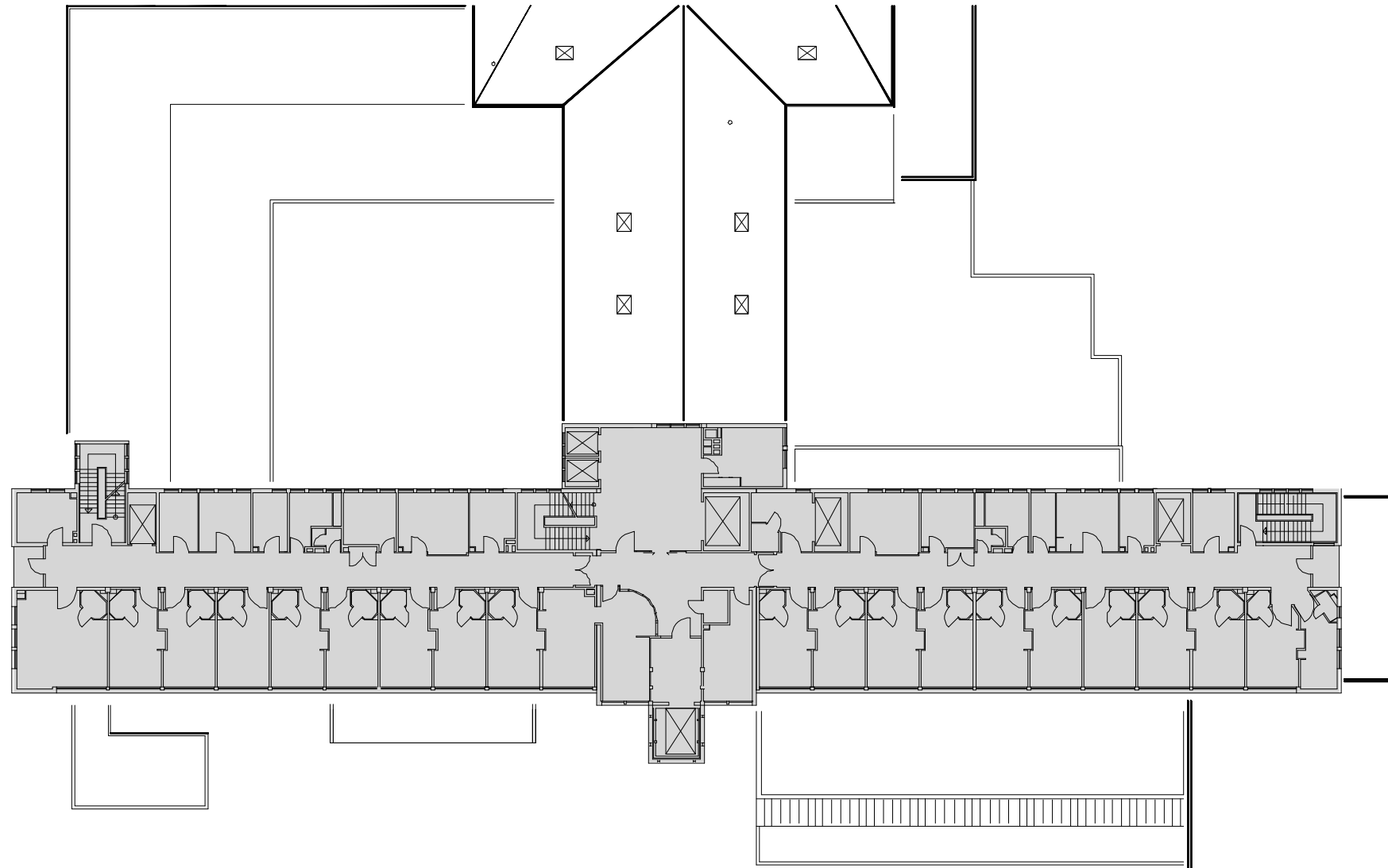
2. Es ist beabsichtigt, dass das Gebäude zu einem späteren Zeitpunkt nicht mehr durch das KBM genutzt wird. Voraussichtlich wird die Gebäudenutzung bis zum Jahr 2016/2017 aufgegeben werden. Dann wird die Grundstücksentwicklung Klinikum Bremen-Mitte GmbH & Co. KG (GEG) für die Gebäude verantwortlich sein. Bestandsgebäude, die das KBM künftig nicht mehr nutzt, und die frei werdenden Flächen auf dem heutigen KBM-Gelände sollen von der GEG u.a. in öffentlichen Ausschreibungsverfahren veräußert werden.

3. Dieses Dokument ist lediglich zur Orientierung geeignet. Als Planungsgrundlage für etwaige Nachnutzungs- oder Umnutzungsplanungen ist dieses Dokument ungeeignet.

4. Für die etwaige Nachnutzung des heutigen KBM-Geländes ist ein städtebauliches Gutachten angefertigt worden. Nach dem aktuellen Stand dieses Gutachtens (November 2013) soll das in diesem Plan beschriebene Gebäude nicht erhalten bleiben.

5. Differenzen zwischen diesen Plandaten und dem tatsächlichen derzeitigen und künftigen Gebäudebestand sind möglich. Es wird keine Gewähr für die hier angegebenen Plandaten und Zeichnungen übernommen.

6. Änderungen bleiben vorbehalten.



Architekt **Hilmes Lamprecht Architekten BDA**  
Rembertstraße 1  
28203 Bremen

Bauherr Grundstücksentwicklung Klinikum  
Bremen-Mitte GmbH & Co. KG  
Ansgaritorstraße 2, 28195 Bremen

Projekt Bestandserfassung Klinikum Bremen-Mitte  
Bettenhaus

Inhalt Bettenhaus - Ebene 8

Maßstab Maßstab 1\_400

Dieser Plan basiert auf Bestandsplänen  
und wurde nicht vor Ort überprüft

G-E8

# Neues Hulsberg-Viertel

Objekt: Bettenhaus Klinikum Mitte



1. Bei dem in diesem Plan beschriebenen Gebäude handelt es sich um ein Gebäude auf dem Gelände des Klinikums Bremen-Mitte (KBM). Mit Rücksicht auf den Krankenhausbetrieb, insbesondere auf die Patientinnen und Patienten, die Belegschaft und die Arbeitsabläufe am KBM wird darauf hingewiesen, dass die Besichtigung des Gebäudes nicht möglich ist.

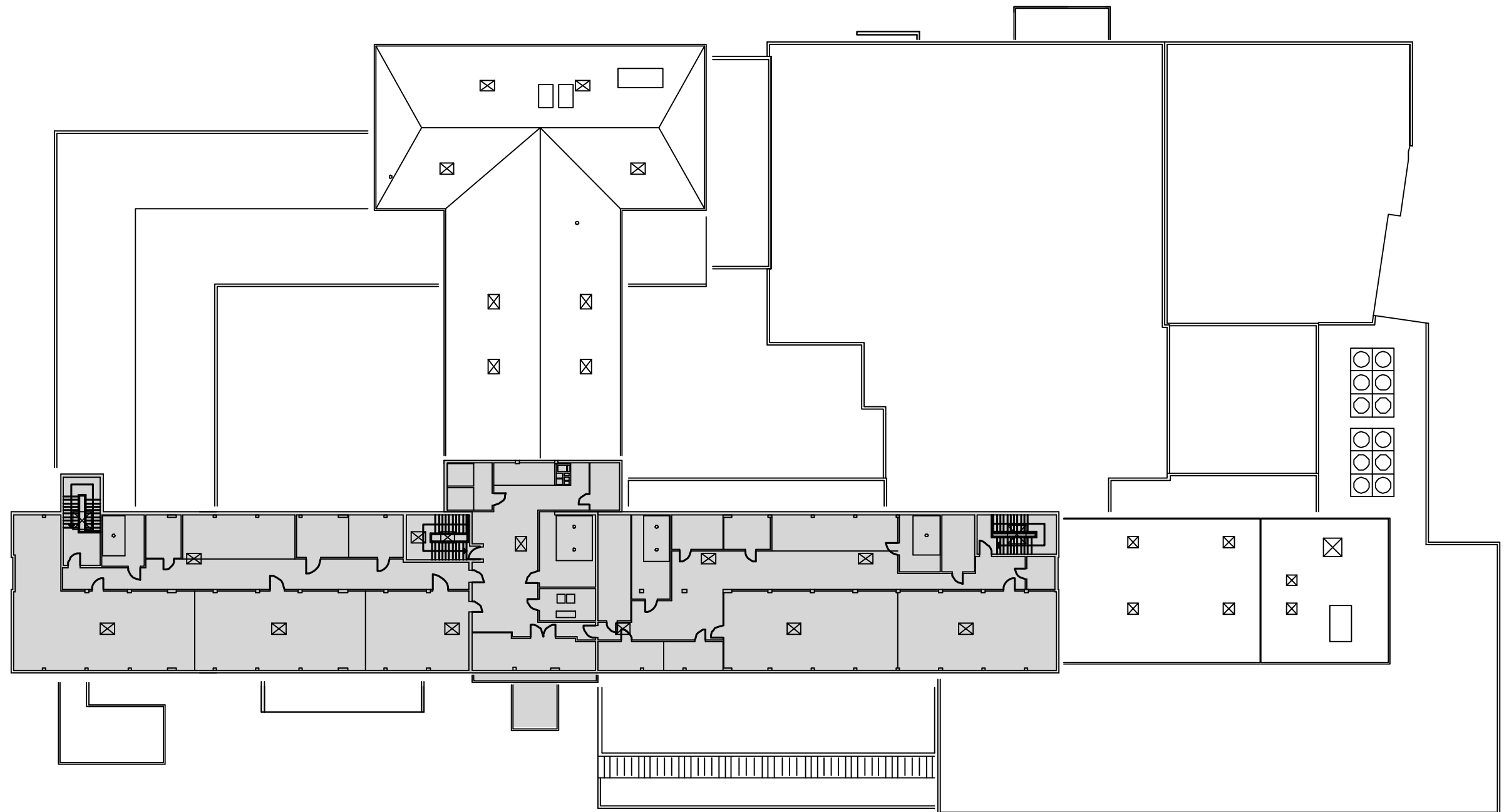
2. Es ist beabsichtigt, dass das Gebäude zu einem späteren Zeitpunkt nicht mehr durch das KBM genutzt wird. Voraussichtlich wird die Gebäudenutzung bis zum Jahr 2016/2017 aufgegeben werden. Dann wird die Grundstücksentwicklung Klinikum Bremen-Mitte GmbH & Co. KG (GEG) für die Gebäude verantwortlich sein. Bestandsgebäude, die das KBM künftig nicht mehr nutzt, und die frei werdenden Flächen auf dem heutigen KBM-Gelände sollen von der GEG u.a. in öffentlichen Ausschreibungsverfahren veräußert werden.

3. Dieses Dokument ist lediglich zur Orientierung geeignet. Als Planungsgrundlage für etwaige Nachnutzungs- oder Umnutzungsplanungen ist dieses Dokument ungeeignet.

4. Für die etwaige Nachnutzung des heutigen KBM-Geländes ist ein städtebauliches Gutachten angefertigt worden. Nach dem aktuellen Stand dieses Gutachtens (November 2013) soll das in diesem Plan beschriebene Gebäude nicht erhalten bleiben.

5. Differenzen zwischen diesen Plandaten und dem tatsächlichen derzeitigen und künftigen Gebäudebestand sind möglich. Es wird keine Gewähr für die hier angegebenen Plandaten und Zeichnungen übernommen.

6. Änderungen bleiben vorbehalten.



Architekt **Hilmes Lamprecht Architekten BDA**  
Rembertstraße 1  
28203 Bremen

Bauherr Grundstücksentwicklung Klinikum  
Bremen-Mitte GmbH & Co. KG  
Ansgaritorstraße 2, 28195 Bremen

Projekt Bestandserfassung Klinikum Bremen-Mitte  
Bettenhaus

Inhalt Bettenhaus - Ebene 9

Maßstab Maßstab 1\_400

Dieser Plan basiert auf Bestandsplänen  
und wurde nicht vor Ort überprüft

G-E9