



Dieser Plan basiert auf Bestandsplänen
und wurde nicht vor Ort überprüft!



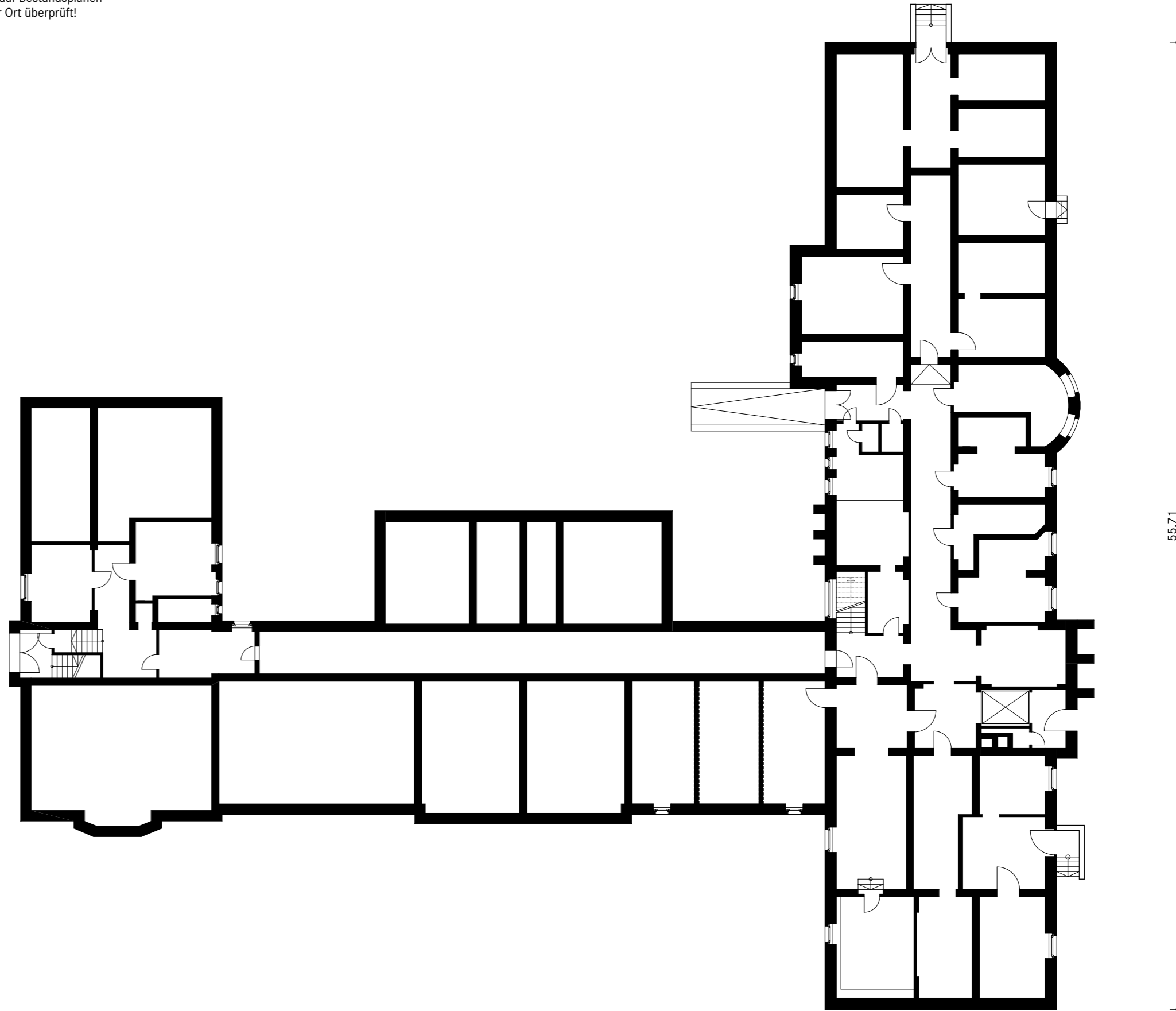
1. Bei dem in diesem Plan beschriebenen Gebäude handelt es sich um ein Gebäude auf dem Gelände des Klinikums Bremen-Mitte (KBM). Mit Rücksicht auf den Krankenhausbetrieb, insbesondere auf die Patientinnen und Patienten, die Belegschaft und die Arbeitsabläufe am KBM wird darauf hingewiesen, dass die Besichtigung des Gebäudes nicht möglich ist.
2. Es ist beabsichtigt, dass das Gebäude zu einem späteren Zeitpunkt nicht mehr durch das KBM genutzt wird. Voraussichtlich wird die Gebäudenutzung bis zum Jahr 2016/2017 aufgegeben werden. Dann wird die Grundstücksentwicklung Klinikum Bremen-Mitte GmbH & Co. KG (GEG) für die Gebäude verantwortlich sein. Bestandsgebäude, die das KBM künftig nicht mehr nutzt, und die frei werdenden Flächen auf dem heutigen KBM-Gelände sollen von der GEG u.a. in öffentlichen Ausschreibungsverfahren veräußert werden.
3. Dieses Dokument ist lediglich zur Orientierung geeignet. Als Planungsgrundlage für etwaige Nachnutzungs- oder Umnutzungsplanungen ist dieses Dokument ungeeignet.
4. Für die etwaige Nachnutzung des heutigen KBM-Geländes ist ein städtebauliches Gutachten angefertigt worden. Nach dem aktuellen Stand dieses Gutachtens (November 2013) soll das in diesem Plan beschriebene Gebäude erhalten bleiben.
5. Differenzen zwischen diesen Plandaten und dem tatsächlichen derzeitigen und künftigen Gebäudebestand sind möglich. Es wird keine Gewähr für die hier angegebenen Plandaten und Zeichnungen übernommen.
6. Änderungen bleiben vorbehalten.

Stand 12/2013

20,45

24,40

10,86



46,35

13,35

55,71

42-U1

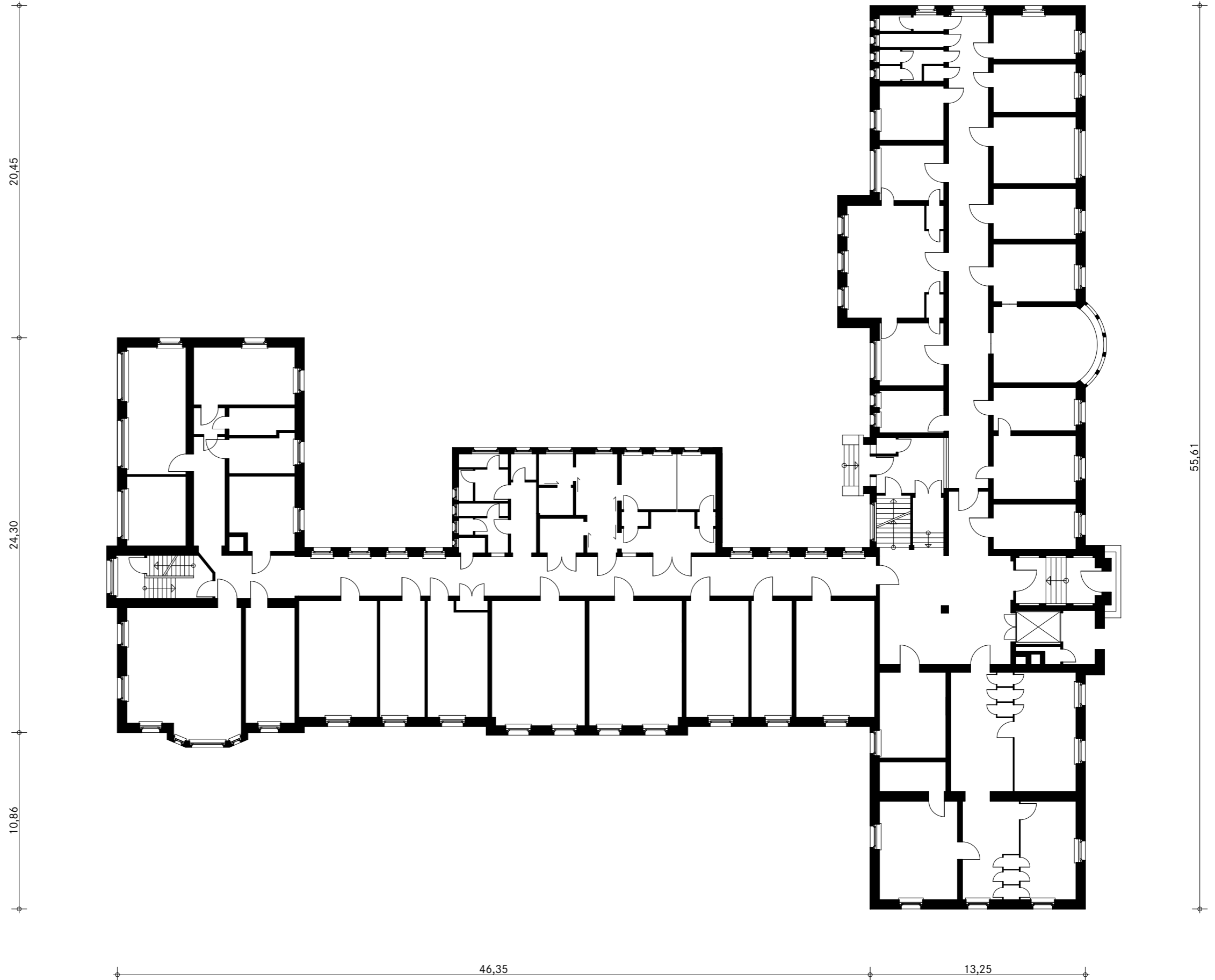


Dieser Plan basiert auf Bestandsplänen
und wurde nicht vor Ort überprüft!



1. Bei dem in diesem Plan beschriebenen Gebäude handelt es sich um ein Gebäude auf dem Gelände des Klinikums Bremen-Mitte (KBM). Mit Rücksicht auf den Krankenhausbetrieb, insbesondere auf die Patientinnen und Patienten, die Belegschaft und die Arbeitsabläufe am KBM wird darauf hingewiesen, dass die Besichtigung des Gebäudes nicht möglich ist.
2. Es ist beabsichtigt, dass das Gebäude zu einem späteren Zeitpunkt nicht mehr durch das KBM genutzt wird. Voraussichtlich wird die Gebäudenutzung bis zum Jahr 2016/2017 aufgegeben werden. Dann wird die Grundstücksentwicklung Klinikum Bremen-Mitte GmbH & Co. KG (GEG) für die Gebäude verantwortlich sein. Bestandsgebäude, die das KBM künftig nicht mehr nutzt, und die frei werdenden Flächen auf dem heutigen KBM-Gelände sollen von der GEG u.a. in öffentlichen Ausschreibungsverfahren veräußert werden.
3. Dieses Dokument ist lediglich zur Orientierung geeignet. Als Planungsgrundlage für etwaige Nachnutzungs- oder Umnutzungsplanungen ist dieses Dokument ungeeignet.
4. Für die etwaige Nachnutzung des heutigen KBM-Geländes ist ein städtebauliches Gutachten angefertigt worden. Nach dem aktuellen Stand dieses Gutachtens (November 2013) soll das in diesem Plan beschriebene Gebäude erhalten bleiben.
5. Differenzen zwischen diesen Plandaten und dem tatsächlichen derzeitigen und künftigen Gebäudebestand sind möglich. Es wird keine Gewähr für die hier angegebenen Plandaten und Zeichnungen übernommen.
6. Änderungen bleiben vorbehalten.

Stand 12/2013



Architekt **WESTPHAL ARCHITEKTEN BDA**
Hollerallee 6
28209 Bremen
Tel 0421.34 975 0
Fax 0421.34 975 10

Bauherr
**Grundstücksentwicklung
Klinikum Bremen-Mitte
GmbH & Co. KG**

Ansgaritorstraße 2
28195 Bremen
Tel
Fax

Projekt
Änderung

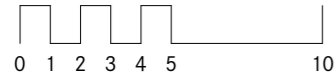
Bestandserfassung Klinikum Bremen-Mitte

Index	Datum	Beschreibung

Planbezeichnung **Haus 42 – Grundriss E0**
Gebäude Planart Nummer Index Indexdatum
Plannummer

Maßstab
1:250
Datum
01.02.12

42-E0

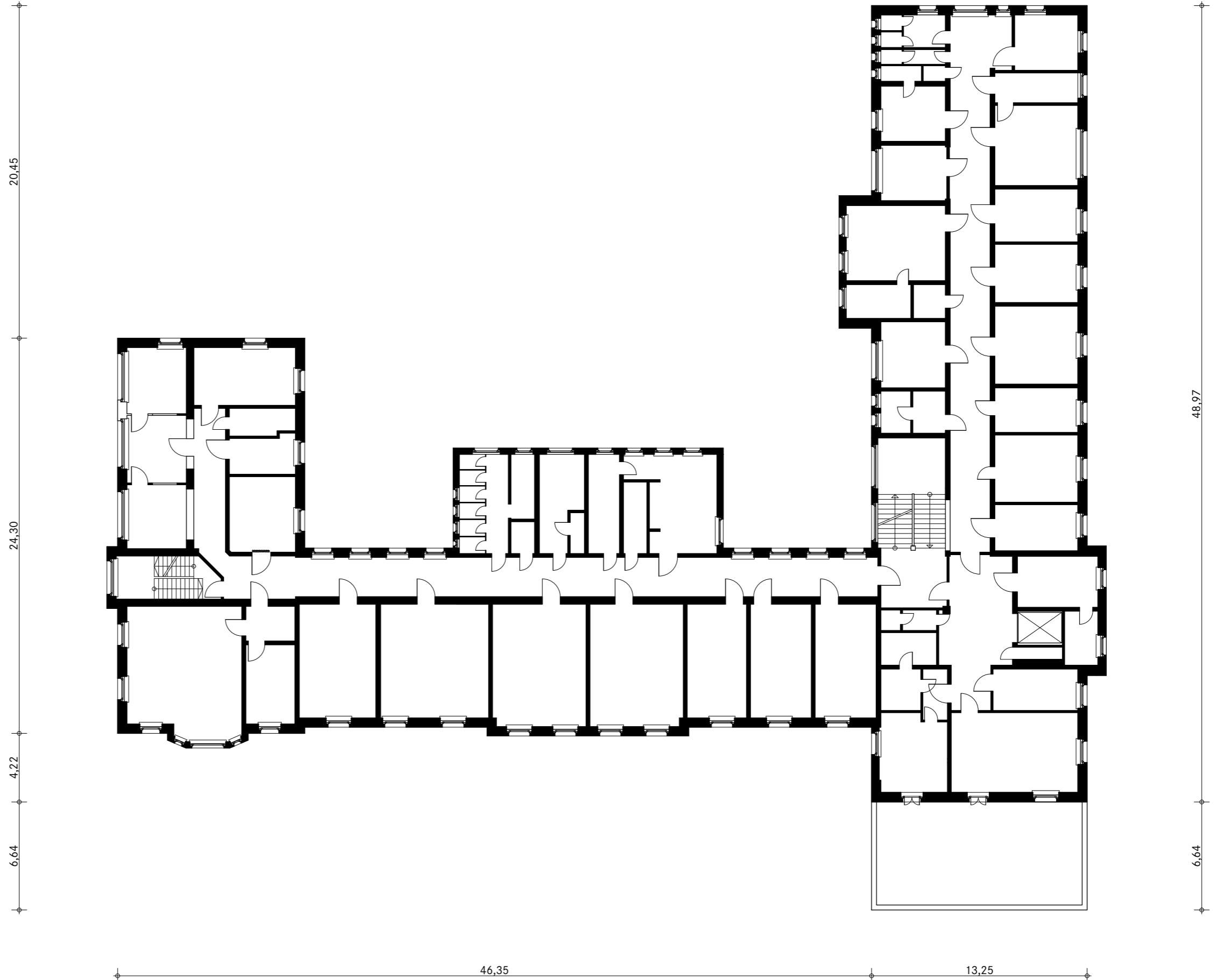


Dieser Plan basiert auf Bestandsplänen
und wurde nicht vor Ort überprüft!



1. Bei dem in diesem Plan beschriebenen Gebäude handelt es sich um ein Gebäude auf dem Gelände des Klinikums Bremen-Mitte (KBM). Mit Rücksicht auf den Krankenhausbetrieb, insbesondere auf die Patientinnen und Patienten, die Belegschaft und die Arbeitsabläufe am KBM wird darauf hingewiesen, dass die Besichtigung des Gebäudes nicht möglich ist.
2. Es ist beabsichtigt, dass das Gebäude zu einem späteren Zeitpunkt nicht mehr durch das KBM genutzt wird. Voraussichtlich wird die Gebäudenutzung bis zum Jahr 2016/2017 aufgegeben werden. Dann wird die Grundstücksentwicklung Klinikum Bremen-Mitte GmbH & Co. KG (GEG) für die Gebäude verantwortlich sein. Bestandsgebäude, die das KBM künftig nicht mehr nutzt, und die frei werdenden Flächen auf dem heutigen KBM-Gelände sollen von der GEG u.a. in öffentlichen Ausschreibungsverfahren veräußert werden.
3. Dieses Dokument ist lediglich zur Orientierung geeignet. Als Planungsgrundlage für etwaige Nachnutzungs- oder Umnutzungsplanungen ist dieses Dokument ungeeignet.
4. Für die etwaige Nachnutzung des heutigen KBM-Geländes ist ein städtebauliches Gutachten angefertigt worden. Nach dem aktuellen Stand dieses Gutachtens (November 2013) soll das in diesem Plan beschriebene Gebäude erhalten bleiben.
5. Differenzen zwischen diesen Plandaten und dem tatsächlichen derzeitigen und künftigen Gebäudebestand sind möglich. Es wird keine Gewähr für die hier angegebenen Plandaten und Zeichnungen übernommen.
6. Änderungen bleiben vorbehalten.

Stand 12/2013



42-E1

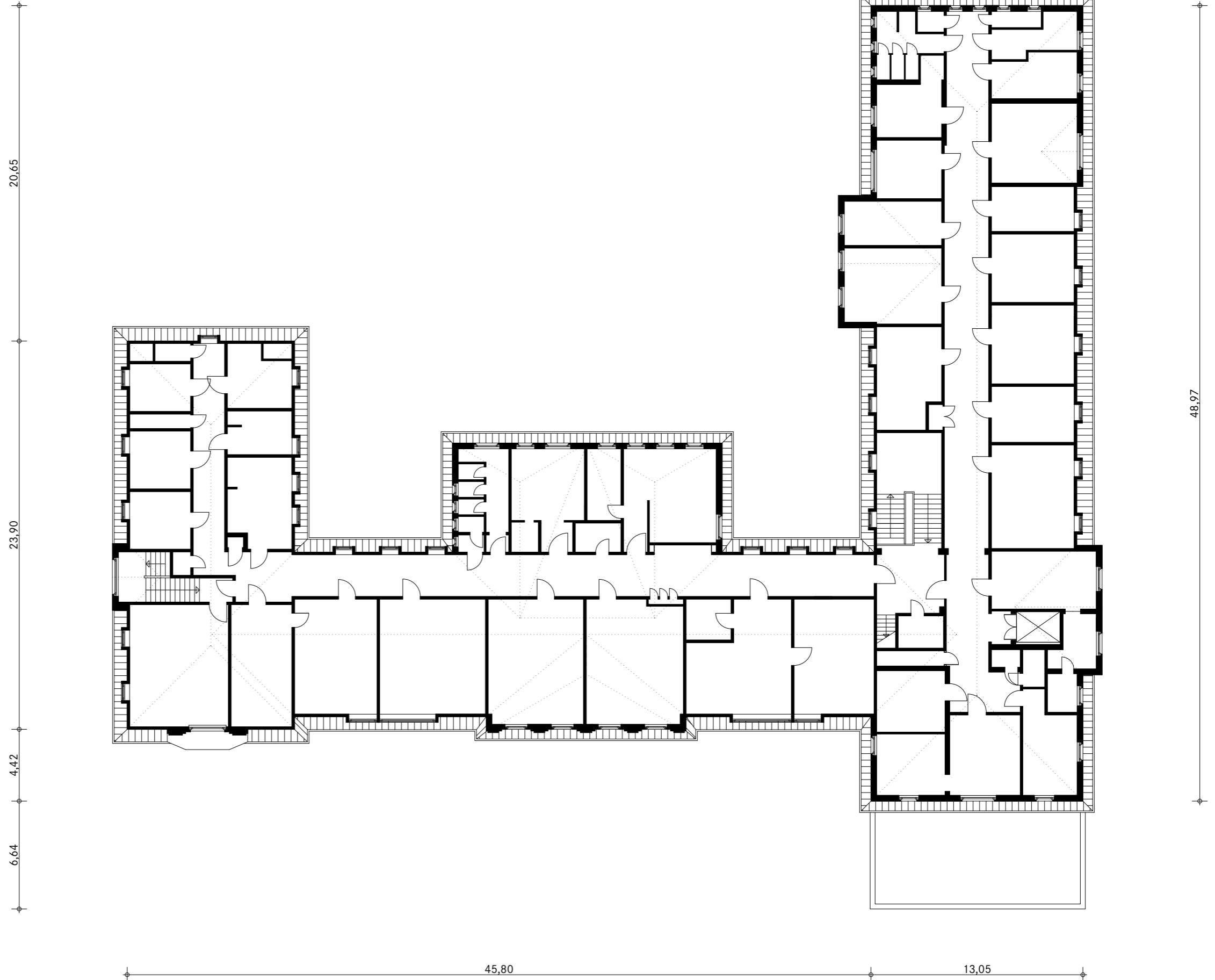


Dieser Plan basiert auf Bestandsplänen und wurde nicht vor Ort überprüft!



1. Bei dem in diesem Plan beschriebenen Gebäude handelt es sich um ein Gebäude auf dem Gelände des Klinikums Bremen-Mitte (KBM). Mit Rücksicht auf den Krankenhausbetrieb, insbesondere auf die Patientinnen und Patienten, die Belegschaft und die Arbeitsabläufe am KBM wird darauf hingewiesen, dass die Besichtigung des Gebäudes nicht möglich ist.
2. Es ist beabsichtigt, dass das Gebäude zu einem späteren Zeitpunkt nicht mehr durch das KBM genutzt wird. Voraussichtlich wird die Gebäudenutzung bis zum Jahr 2016/2017 aufgegeben werden. Dann wird die Grundstücksentwicklung Klinikum Bremen-Mitte GmbH & Co. KG (GEG) für die Gebäude verantwortlich sein. Bestandsgebäude, die das KBM künftig nicht mehr nutzt, und die frei werdenden Flächen auf dem heutigen KBM-Gelände sollen von der GEG u.a. in öffentlichen Ausschreibungsverfahren veräußert werden.
3. Dieses Dokument ist lediglich zur Orientierung geeignet. Als Planungsgrundlage für etwaige Nachnutzungs- oder Umnutzungsplanungen ist dieses Dokument ungeeignet.
4. Für die etwaige Nachnutzung des heutigen KBM-Geländes ist ein städtebauliches Gutachten angefertigt worden. Nach dem aktuellen Stand dieses Gutachtens (November 2013) soll das in diesem Plan beschriebene Gebäude erhalten bleiben.
5. Differenzen zwischen diesen Plandaten und dem tatsächlichen derzeitigen und künftigen Gebäudebestand sind möglich. Es wird keine Gewähr für die hier angegebenen Plandaten und Zeichnungen übernommen.
6. Änderungen bleiben vorbehalten.

Stand 12/2013



Architekt **WESTPHAL ARCHITEKTEN BDA**
 Hollerallee 6
 28209 Bremen
 Tel 0421.34 975 0
 Fax 0421.34 975 10

Bauherr
**Grundstücksentwicklung
 Klinikum Bremen-Mitte
 GmbH & Co. KG**

Ansgaritorstraße 2
 28195 Bremen
 Tel
 Fax

Projekt
 Änderung

Bestandserfassung Klinikum Bremen-Mitte

Index	Datum	Beschreibung

Planbezeichnung **Haus 42 – Grundriss E2**
 Gebäude Planart Nummer Index Indexdatum
 Plannummer

Maßstab
1:250
 Datum
01.02.12

42-E2