



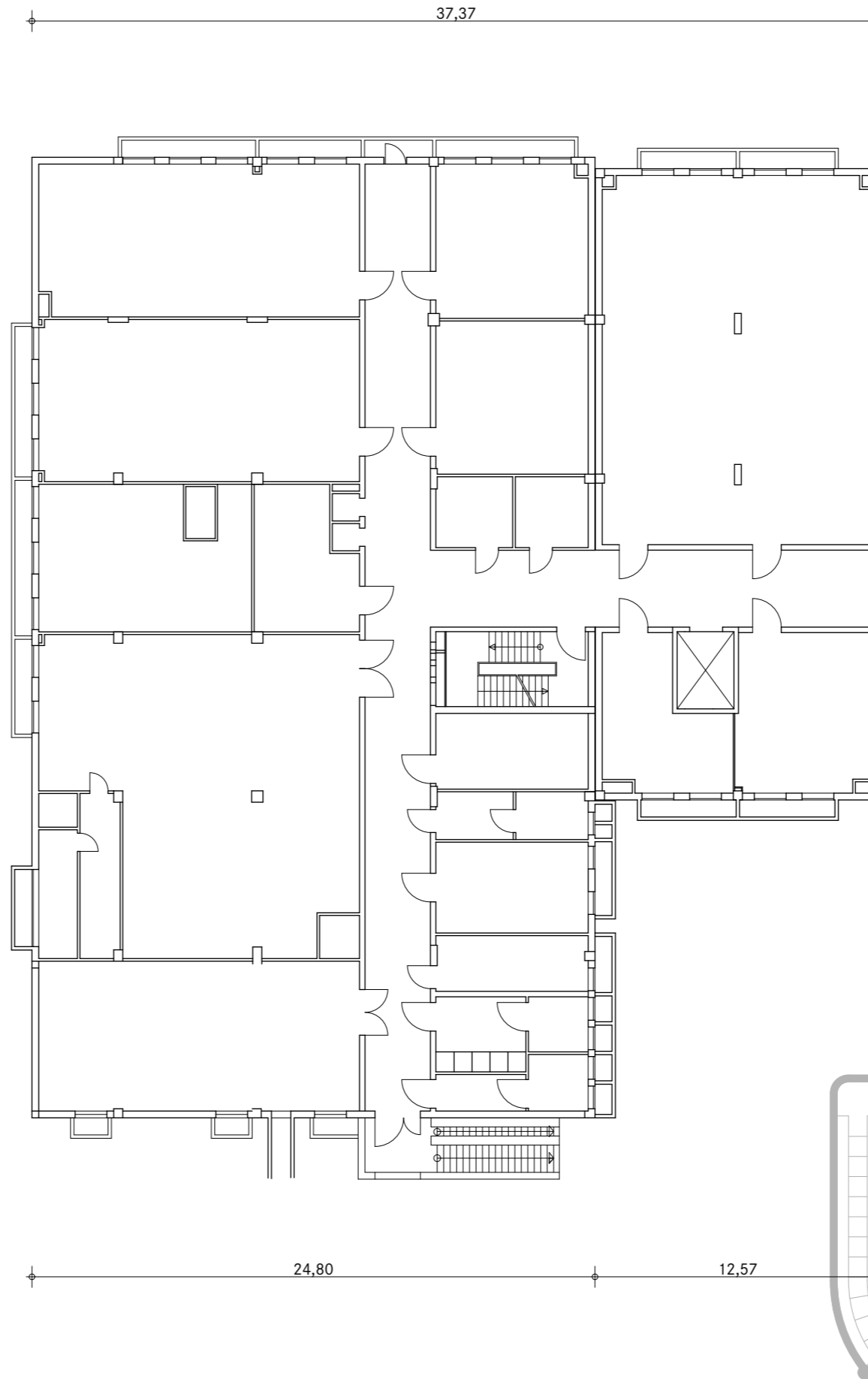
Dieser Plan basiert auf Bestandsplänen und wurde nicht vor Ort überprüft!



- Bei dem in diesem Plan beschriebenen Gebäude handelt es sich um ein Gebäude auf dem Gelände des Klinikums Bremen-Mitte (KBM). Mit Rücksicht auf den Krankenhausbetrieb, insbesondere auf die Patientinnen und Patienten, die Belegschaft und die Arbeitsabläufe am KBM wird darauf hingewiesen, dass die Besichtigung des Gebäudes nicht möglich ist.
- Es ist beabsichtigt, dass das Gebäude zu einem späteren Zeitpunkt nicht mehr durch das KBM genutzt wird. Voraussichtlich wird die Gebäudenutzung bis zum Jahr 2016/2017 aufgegeben werden. Dann wird die Grundstücksentwicklung Klinikum Bremen-Mitte GmbH & Co. KG (GEG) für die Gebäude verantwortlich sein. Bestandsgebäude, die das KBM künftig nicht mehr nutzt, und die frei werdenden Flächen auf dem heutigen KBM-Gelände sollen von der GEG u.a. in öffentlichen Ausschreibungsverfahren veräußert werden.
- Dieses Dokument ist lediglich zur Orientierung geeignet. Als Planungsgrundlage für etwaige Nachnutzungs- oder Umnutzungsplanungen ist dieses Dokument ungeeignet.
- Für die etwaige Nachnutzung des heutigen KBM-Geländes ist ein städtebauliches Gutachten angefertigt worden. Nach dem aktuellen Stand dieses Gutachtens (November 2013) soll das in diesem Plan beschriebene Gebäude nicht erhalten bleiben.
- Differenzen zwischen diesen Plandaten und dem tatsächlichen derzeitigen und künftigen Gebäudebestand sind möglich. Es wird keine Gewähr für die hier angegebenen Plandaten und Zeichnungen übernommen.
- Änderungen bleiben vorbehalten.

Stand 12/2013

42,30
28,30
14,00



36-U1



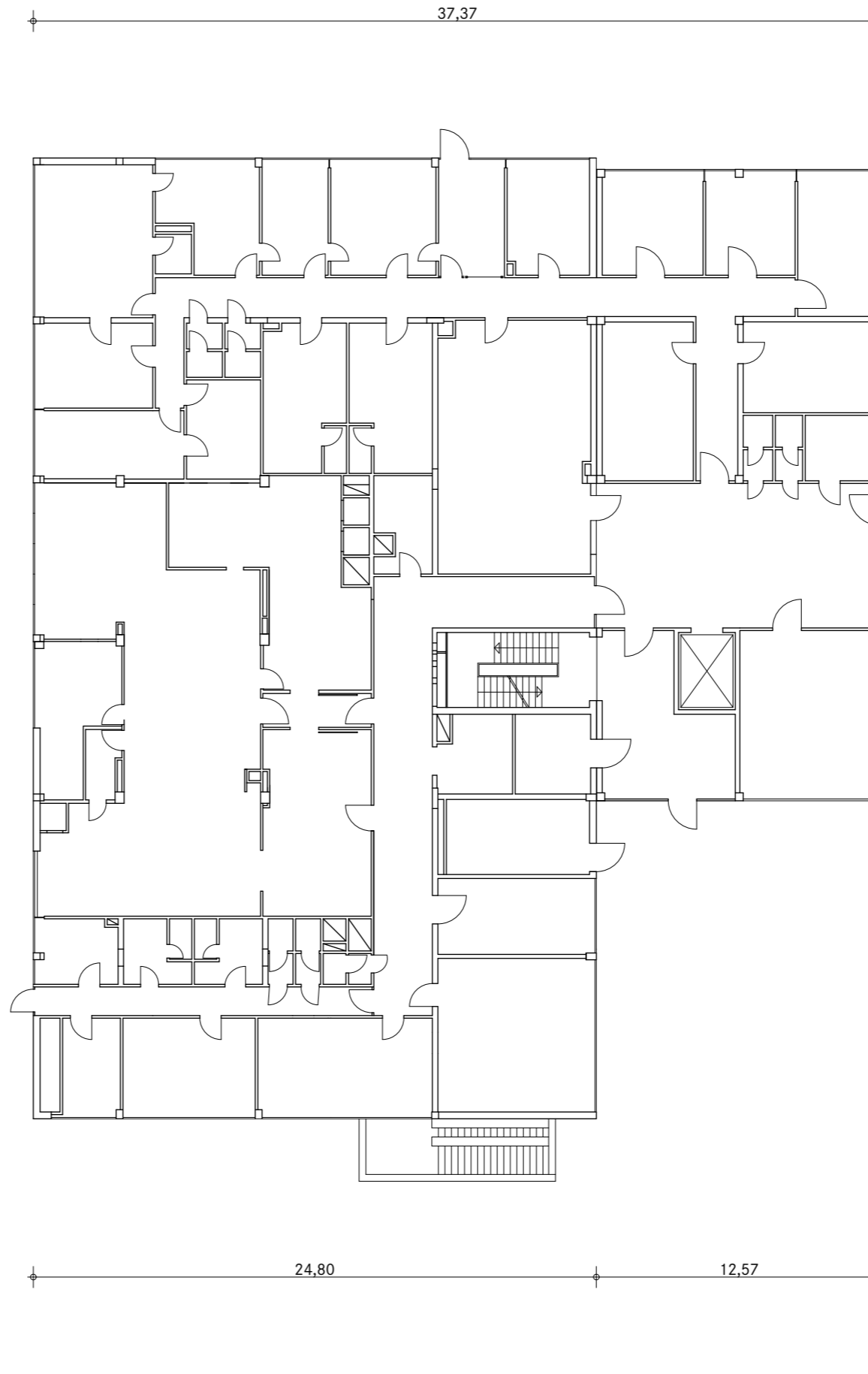
Dieser Plan basiert auf Bestandsplänen und wurde nicht vor Ort überprüft!



1. Bei dem in diesem Plan beschriebenen Gebäude handelt es sich um ein Gebäude auf dem Gelände des Klinikums Bremen-Mitte (KBM). Mit Rücksicht auf den Krankenhausbetrieb, insbesondere auf die Patientinnen und Patienten, die Belegschaft und die Arbeitsabläufe am KBM wird darauf hingewiesen, dass die Besichtigung des Gebäudes nicht möglich ist.
2. Es ist beabsichtigt, dass das Gebäude zu einem späteren Zeitpunkt nicht mehr durch das KBM genutzt wird. Voraussichtlich wird die Gebäudenutzung bis zum Jahr 2016/2017 aufgegeben werden. Dann wird die Grundstücksentwicklung Klinikum Bremen-Mitte GmbH & Co. KG (GEG) für die Gebäude verantwortlich sein. Bestandsgebäude, die das KBM künftig nicht mehr nutzt, und die frei werdenden Flächen auf dem heutigen KBM-Gelände sollen von der GEG u.a. in öffentlichen Ausschreibungsverfahren veräußert werden.
3. Dieses Dokument ist lediglich zur Orientierung geeignet. Als Planungsgrundlage für etwaige Nachnutzungs- oder Umnutzungsplanungen ist dieses Dokument ungeeignet.
4. Für die etwaige Nachnutzung des heutigen KBM-Geländes ist ein städtebauliches Gutachten angefertigt worden. Nach dem aktuellen Stand dieses Gutachtens (November 2013) soll das in diesem Plan beschriebene Gebäude nicht erhalten bleiben.
5. Differenzen zwischen diesen Plandaten und dem tatsächlichen derzeitigen und künftigen Gebäudebestand sind möglich. Es wird keine Gewähr für die hier angegebenen Plandaten und Zeichnungen übernommen.
6. Änderungen bleiben vorbehalten.

Stand 12/2013

42,30
28,30
14,00



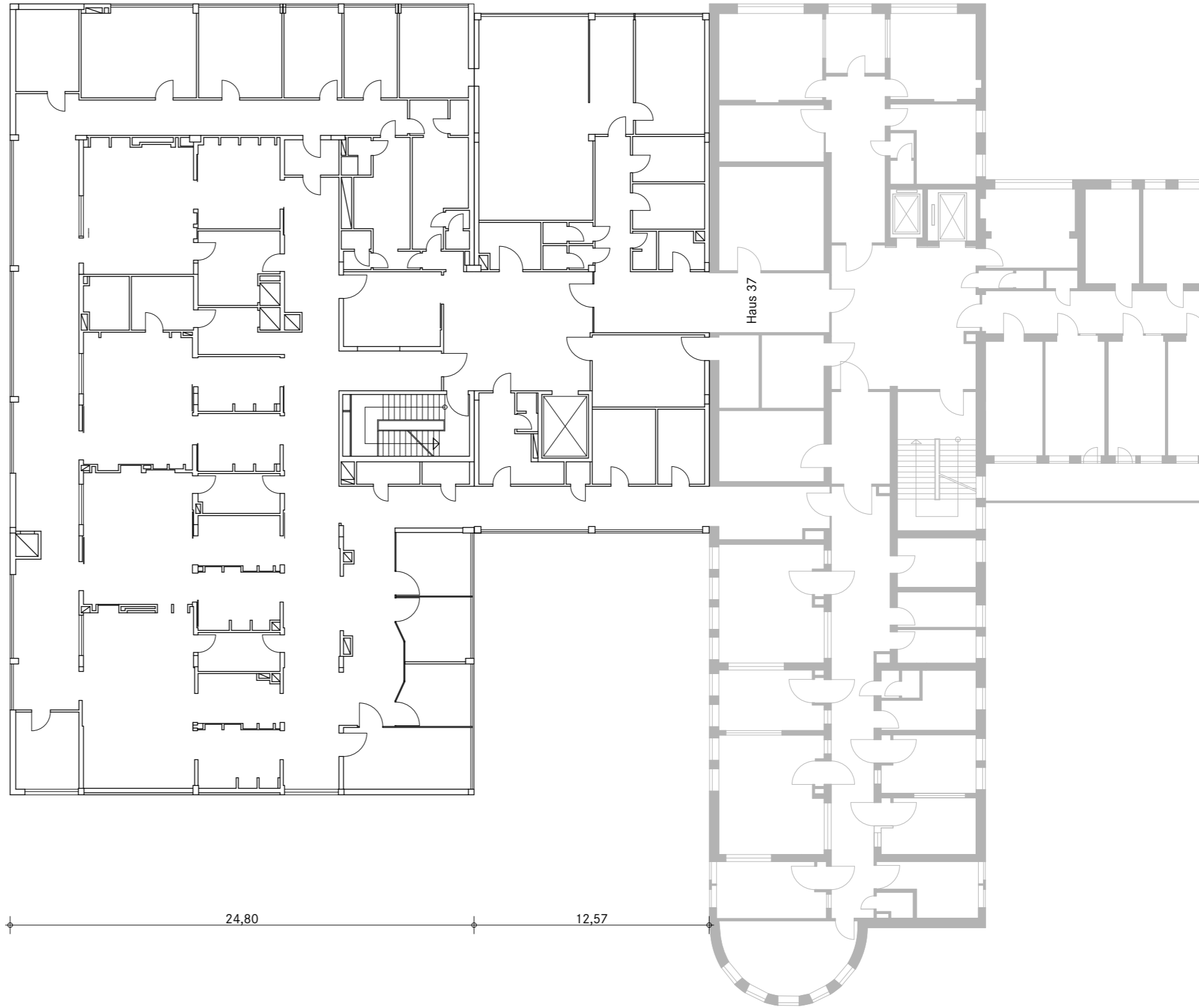
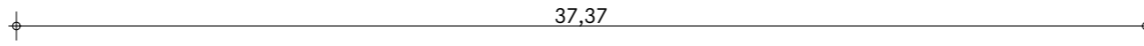


Dieser Plan basiert auf Bestandsplänen und wurde nicht vor Ort überprüft!



- Bei dem in diesem Plan beschriebenen Gebäude handelt es sich um ein Gebäude auf dem Gelände des Klinikums Bremen-Mitte (KBM). Mit Rücksicht auf den Krankenhausbetrieb, insbesondere auf die Patientinnen und Patienten, die Belegschaft und die Arbeitsabläufe am KBM wird darauf hingewiesen, dass die Besichtigung des Gebäudes nicht möglich ist.
- Es ist beabsichtigt, dass das Gebäude zu einem späteren Zeitpunkt nicht mehr durch das KBM genutzt wird. Voraussichtlich wird die Gebäudenutzung bis zum Jahr 2016/2017 aufgegeben werden. Dann wird die Grundstücksentwicklung Klinikum Bremen-Mitte GmbH & Co. KG (GEG) für die Gebäude verantwortlich sein. Bestandsgebäude, die das KBM künftig nicht mehr nutzt, und die frei werdenden Flächen auf dem heutigen KBM-Gelände sollen von der GEG u.a. in öffentlichen Ausschreibungsverfahren veräußert werden.
- Dieses Dokument ist lediglich zur Orientierung geeignet. Als Planungsgrundlage für etwaige Nachnutzungs- oder Umnutzungsplanungen ist dieses Dokument ungeeignet.
- Für die etwaige Nachnutzung des heutigen KBM-Geländes ist ein städtebauliches Gutachten angefertigt worden. Nach dem aktuellen Stand dieses Gutachtens (November 2013) soll das in diesem Plan beschriebene Gebäude nicht erhalten bleiben.
- Differenzen zwischen diesen Plandaten und dem tatsächlichen derzeitigen und künftigen Gebäudebestand sind möglich. Es wird keine Gewähr für die hier angegebenen Plandaten und Zeichnungen übernommen.
- Änderungen bleiben vorbehalten.

Stand 12/2013



36-E1

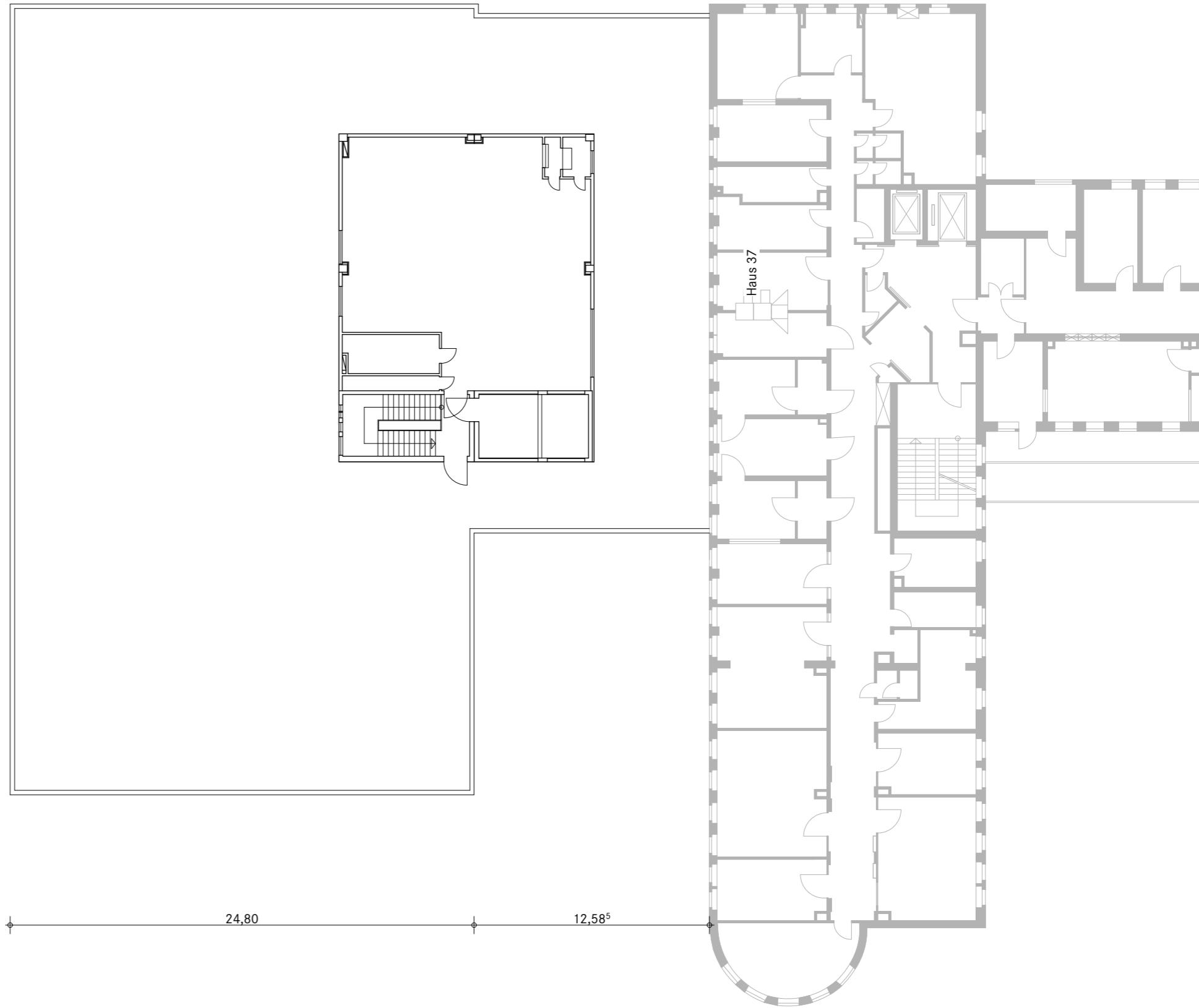


Dieser Plan basiert auf Bestandsplänen und wurde nicht vor Ort überprüft!



1. Bei dem in diesem Plan beschriebenen Gebäude handelt es sich um ein Gebäude auf dem Gelände des Klinikums Bremen-Mitte (KBM). Mit Rücksicht auf den Krankenhausbetrieb, insbesondere auf die Patientinnen und Patienten, die Belegschaft und die Arbeitsabläufe am KBM wird darauf hingewiesen, dass die Besichtigung des Gebäudes nicht möglich ist.
2. Es ist beabsichtigt, dass das Gebäude zu einem späteren Zeitpunkt nicht mehr durch das KBM genutzt wird. Voraussichtlich wird die Gebäudenutzung bis zum Jahr 2016/2017 aufgegeben werden. Dann wird die Grundstücksentwicklung Klinikum Bremen-Mitte GmbH & Co. KG (GEG) für die Gebäude verantwortlich sein. Bestandsgebäude, die das KBM künftig nicht mehr nutzt, und die frei werdenden Flächen auf dem heutigen KBM-Gelände sollen von der GEG u.a. in öffentlichen Ausschreibungsverfahren veräußert werden.
3. Dieses Dokument ist lediglich zur Orientierung geeignet. Als Planungsgrundlage für etwaige Nachnutzungs- oder Umnutzungsplanungen ist dieses Dokument ungeeignet.
4. Für die etwaige Nachnutzung des heutigen KBM-Geländes ist ein städtebauliches Gutachten angefertigt worden. Nach dem aktuellen Stand dieses Gutachtens (November 2013) soll das in diesem Plan beschriebene Gebäude nicht erhalten bleiben.
5. Differenzen zwischen diesen Plandaten und dem tatsächlichen derzeitigen und künftigen Gebäudebestand sind möglich. Es wird keine Gewähr für die hier angegebenen Plandaten und Zeichnungen übernommen.
6. Änderungen bleiben vorbehalten.

Stand 12/2013



Architekt **WESTPHAL ARCHITEKTEN BDA**

Hollerallee 6
28209 Bremen

Tel 0421.34 975 0
Fax 0421.34 975 10

Bauherr

Grundstücksentwicklung
Klinikum Bremen-Mitte
GmbH & Co. KG

Ansgaritorstraße 2
28195 Bremen

Tel
Fax

Projekt

Bestandserfassung Klinikum Bremen-Mitte

Änderung

Index	Datum	Beschreibung

Planbezeichnung

Haus 36 – Grundriss E2

Plannummer

Gebäude	Planart	Nummer	Index	Indexdatum

Maßstab
1:250

Datum
01.02.12

36-E2