

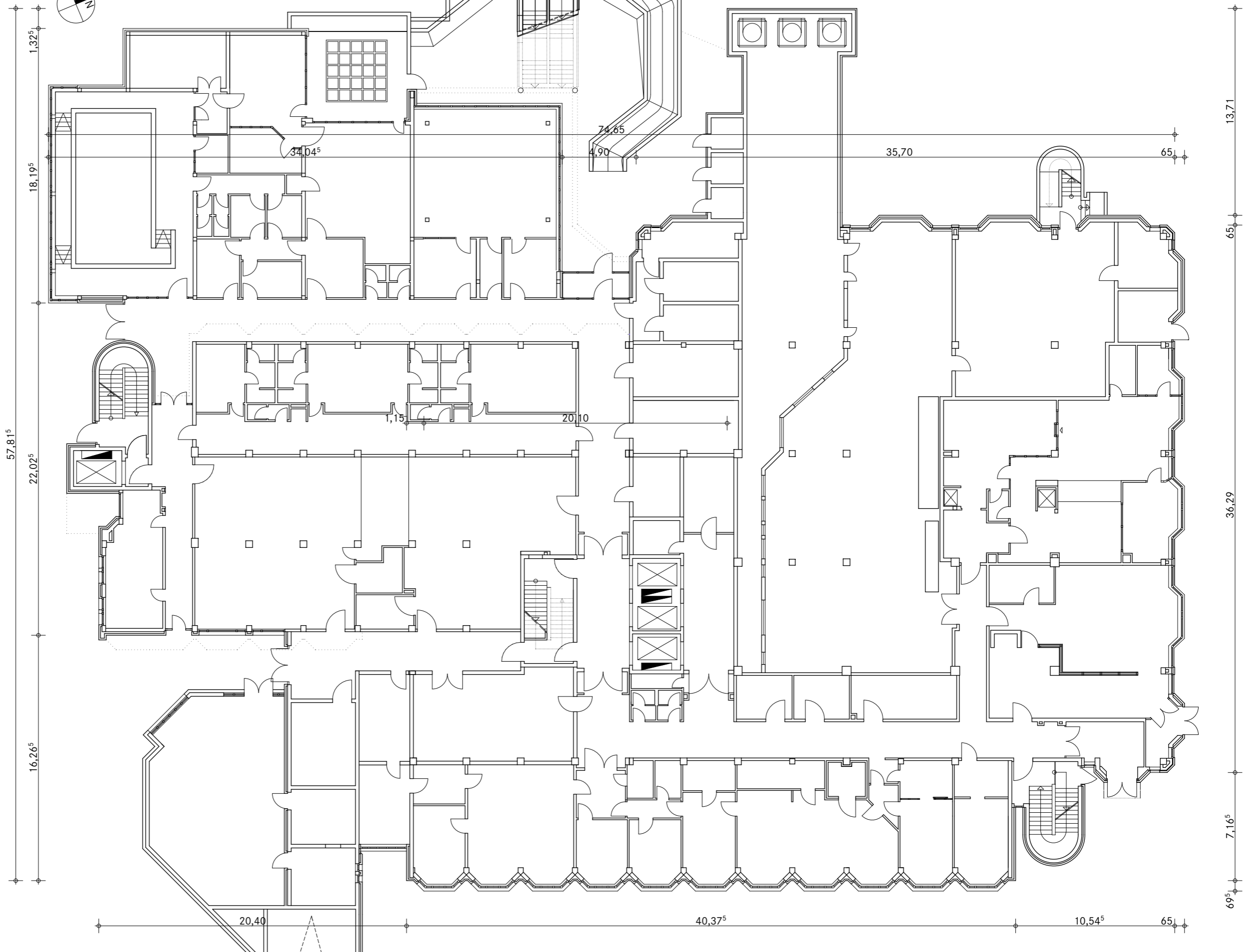


Dieser Plan basiert auf Bestandsplänen und wurde nicht vor Ort überprüft!



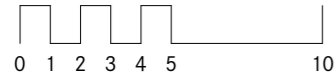
- Bei dem in diesem Plan beschriebenen Gebäude handelt es sich um ein Gebäude auf dem Gelände des Klinikums Bremen-Mitte (KBM). Mit Rücksicht auf den Krankenhausbetrieb, insbesondere auf die Patientinnen und Patienten, die Belegschaft und die Arbeitsabläufe am KBM wird darauf hingewiesen, dass die Besichtigung des Gebäudes nicht möglich ist.
- Es ist beabsichtigt, dass das Gebäude zu einem späteren Zeitpunkt nicht mehr durch das KBM genutzt wird. Voraussetzungen sind die Gebäudenutzung bis zum Jahr 2016/2017 aufgegeben werden. Dann wird die Grundstücksentwicklung Klinikum Bremen-Mitte GmbH & Co. KG (GEG) für die Gebäude verantwortlich sein. Bestandsgebäude, die das KBM künftig nicht mehr nutzt, und die frei werdenden Flächen auf dem heutigen KBM-Gelände sollen von der GEG u.a. in öffentlichen Ausschreibungsverfahren veräußert werden.
- Dieses Dokument ist lediglich zur Orientierung geeignet. Als Planungsgrundlage für etwaige Nachnutzungs- oder Umnutzungsplanungen ist dieses Dokument ungeeignet.
- Für die etwaige Nachnutzung des heutigen KBM-Geländes ist ein städtebauliches Gutachten angefertigt worden. Nach dem aktuellen Stand dieses Gutachtens (November 2013) soll das in diesem Plan beschriebene Gebäude nicht erhalten bleiben.
- Differenzen zwischen diesen Plandaten und dem tatsächlichen derzeitigen und künftigen Gebäudebestand sind möglich. Es wird keine Gewähr für die hier angegebenen Plandaten und Zeichnungen übernommen.
- Änderungen bleiben vorbehalten.

Stand 12/2013



Architekt	WESTPHAL ARCHITEKTEN BDA	Hollerallee 6 28209 Bremen	Bauherr	Grundstücksentwicklung Klinikum Bremen-Mitte GmbH & Co. KG	Ansgaritorstr. 2 28195 Bremen	Projekt	Bestandserfassung Klinikum Bremen-Mitte	Planbezeichnung	Haus 10 - Grundriss E1	Maßstab	1:250
		Tel 0421.34 975 0 Fax 0421.34 975 10			Tel Fax	Änderung	Index Datum Beschreibung	Plannummer	Gebäude Planart Nummer Index Indexdatum	Datum	01.02.12

10-E1

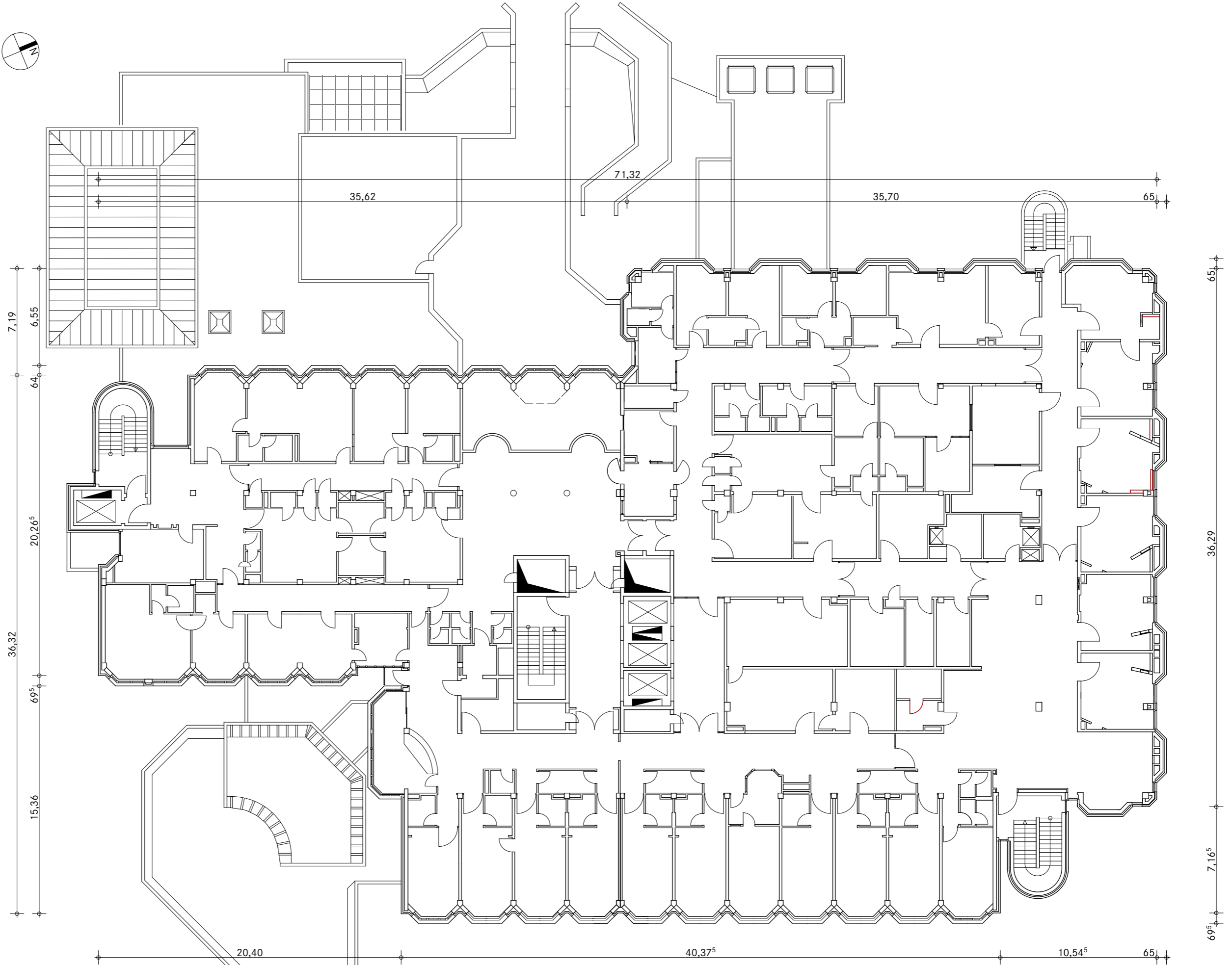


Dieser Plan basiert auf Bestandsplänen und wurde nicht vor Ort überprüft!



- Bei dem in diesem Plan beschriebenen Gebäude handelt es sich um ein Gebäude auf dem Gelände des Klinikums Bremen-Mitte (KBM). Mit Rücksicht auf den Krankenhausbetrieb, insbesondere auf die Patientinnen und Patienten, die Belegschaft und die Arbeitsabläufe am KBM wird darauf hingewiesen, dass die Besichtigung des Gebäudes nicht möglich ist.
- Es ist beabsichtigt, dass das Gebäude zu einem späteren Zeitpunkt nicht mehr durch das KBM genutzt wird. Voraussichtlich wird die Gebäudenutzung bis zum Jahr 2016/2017 aufgegeben werden. Dann wird die Grundstücksentwicklung Klinikum Bremen-Mitte GmbH & Co. KG (GEG) für die Gebäude verantwortlich sein. Bestandsgebäude, die das KBM künftig nicht mehr nutzt, und die frei werdenden Flächen auf dem heutigen KBM-Gelände sollen von der GEG u.a. in öffentlichen Ausschreibungsverfahren veräußert werden.
- Dieses Dokument ist lediglich zur Orientierung geeignet. Als Planungsgrundlage für etwaige Nachnutzungs- oder Umnutzungsplanungen ist dieses Dokument ungeeignet.
- Für die etwaige Nachnutzung des heutigen KBM-Geländes ist ein städtebauliches Gutachten angefertigt worden. Nach dem aktuellen Stand dieses Gutachtens (November 2013) soll das in diesem Plan beschriebene Gebäude nicht erhalten bleiben.
- Differenzen zwischen diesen Plandaten und dem tatsächlichen derzeitigen und künftigen Gebäudebestand sind möglich. Es wird keine Gewähr für die hier angegebenen Plandaten und Zeichnungen übernommen.
- Änderungen bleiben vorbehalten.

Stand 12/2013



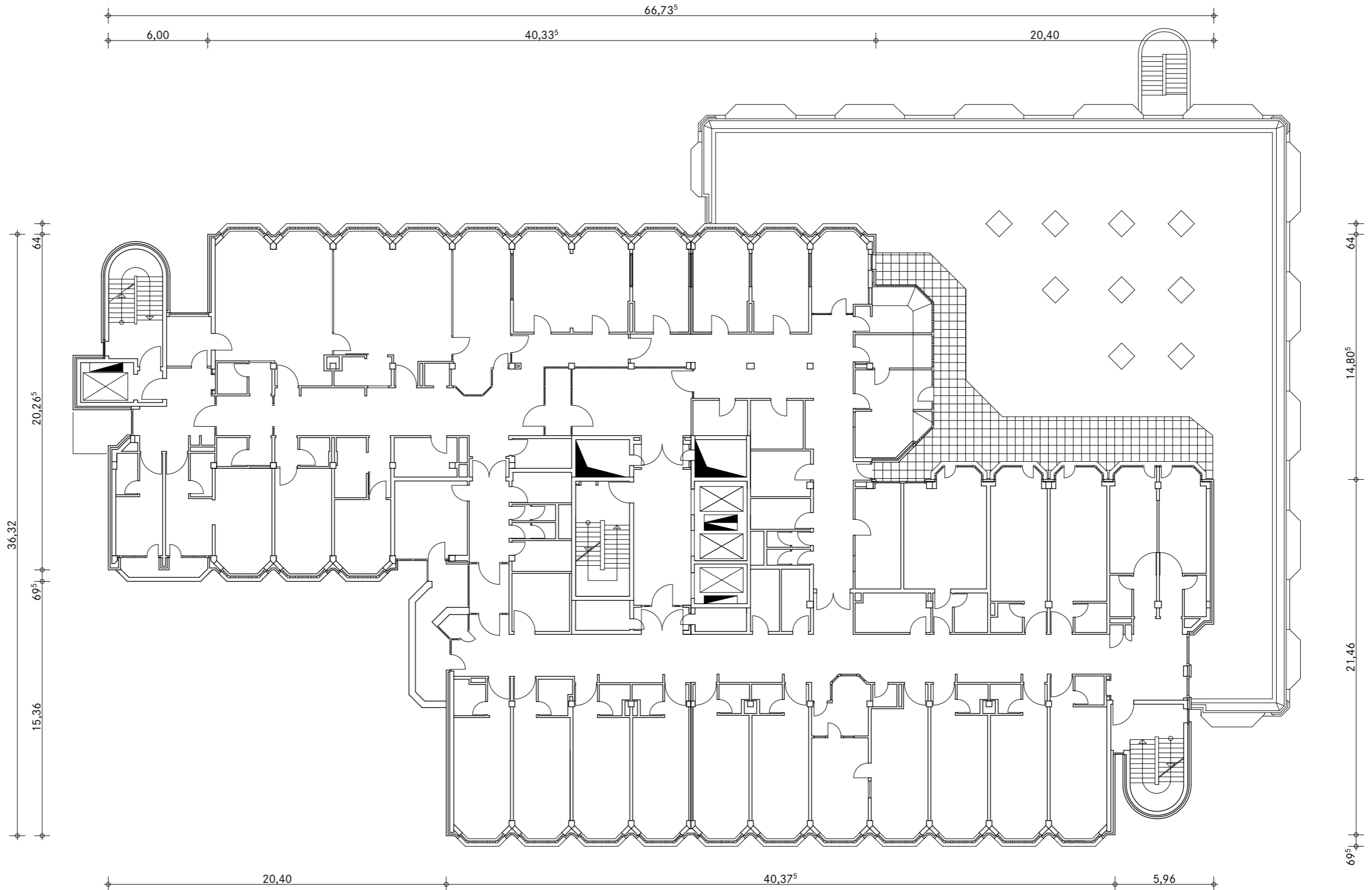


Dieser Plan basiert auf Bestandsplänen und wurde nicht vor Ort überprüft!



- Bei dem in diesem Plan beschriebenen Gebäude handelt es sich um ein Gebäude auf dem Gelände des Klinikums Bremen-Mitte (KBM). Mit Rücksicht auf den Krankenhausbetrieb, insbesondere auf die Patientinnen und Patienten, die Belegschaft und die Arbeitsabläufe am KBM wird darauf hingewiesen, dass die Besichtigung des Gebäudes nicht möglich ist.
- Es ist beabsichtigt, dass das Gebäude zu einem späteren Zeitpunkt nicht mehr durch das KBM genutzt wird. Voraussichtlich wird die Gebäudenutzung bis zum Jahr 2016/2017 aufgegeben werden. Dann wird die Grundstücksentwicklung Klinikum Bremen-Mitte GmbH & Co. KG (GEG) für die Gebäude verantwortlich sein. Bestandsgebäude, die das KBM künftig nicht mehr nutzt, und die frei werdenden Flächen auf dem heutigen KBM-Gelände sollen von der GEG u.a. in öffentlichen Ausschreibungsverfahren veräußert werden.
- Dieses Dokument ist lediglich zur Orientierung geeignet. Als Planungsgrundlage für etwaige Nachnutzungs- oder Umnutzungsplanungen ist dieses Dokument ungeeignet.
- Für die etwaige Nachnutzung des heutigen KBM-Geländes ist ein städtebauliches Gutachten angefertigt worden. Nach dem aktuellen Stand dieses Gutachtens (November 2013) soll das in diesem Plan beschriebene Gebäude nicht erhalten bleiben.
- Differenzen zwischen diesen Plandaten und dem tatsächlichen derzeitigen und künftigen Gebäudebestand sind möglich. Es wird keine Gewähr für die hier angegebenen Plandaten und Zeichnungen übernommen.
- Änderungen bleiben vorbehalten.

Stand 12/2013

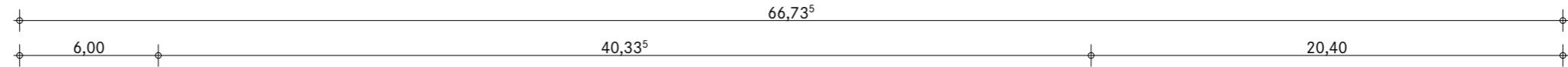


Architekt	WESTPHAL ARCHITEKTEN BDA	Hollerallee 6 28209 Bremen	Bauherr	Grundstücksentwicklung Klinikum Bremen-Mitte GmbH & Co. KG	Ansgaritorstr. 2 28195 Bremen	Projekt	Bestandserfassung Klinikum Bremen-Mitte	Planbezeichnung	Haus 10 – Grundriss E4	Maßstab	1:250
		Tel 0421.34 975 0 Fax 0421.34 975 10			Tel Fax	Änderung	Index Datum Beschreibung	Plannummer	Gebäude Planart Nummer Index Indexdatum	Datum	01.02.12

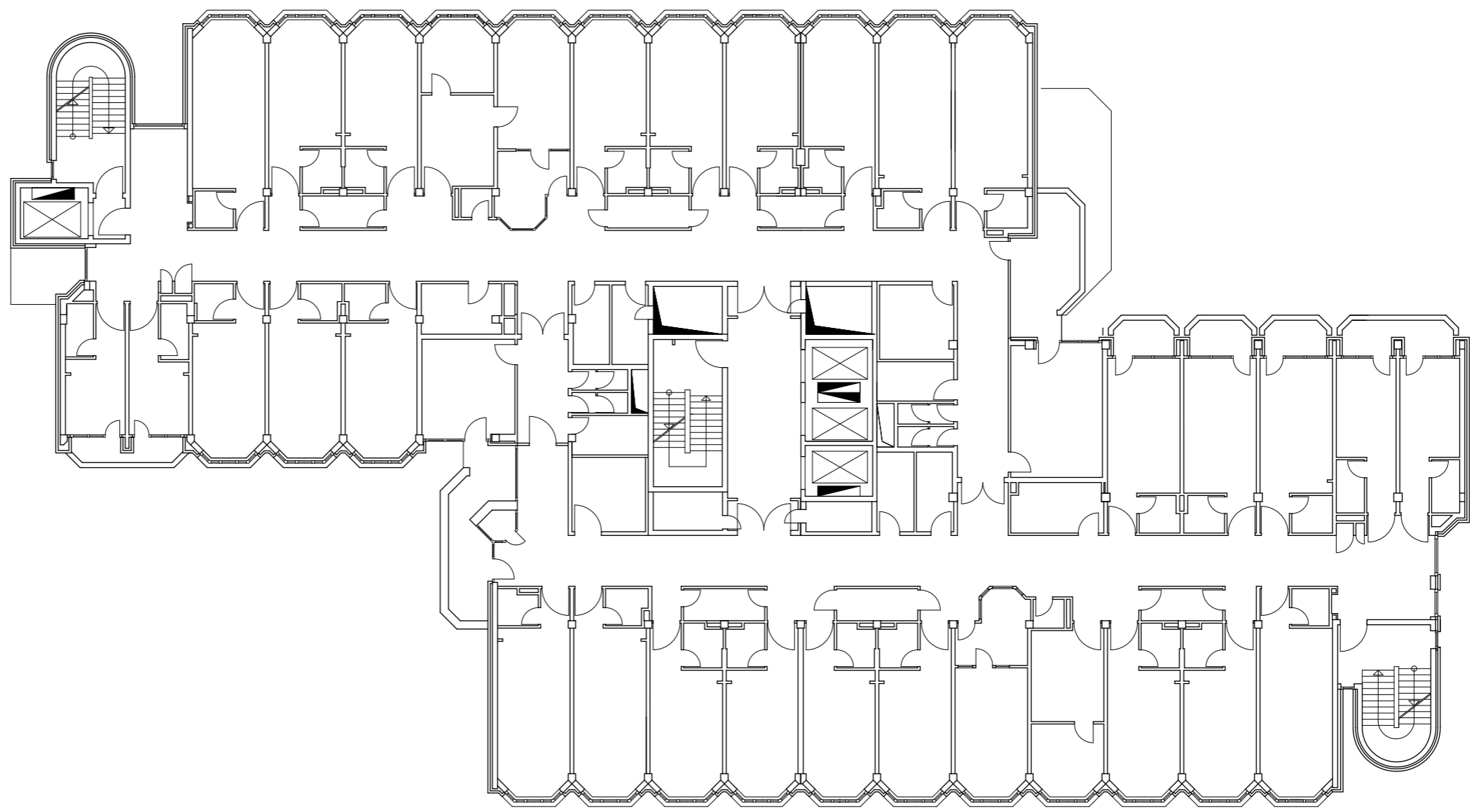
10-E4



Dieser Plan basiert auf Bestandsplänen und wurde nicht vor Ort überprüft!



- Bei dem in diesem Plan beschriebenen Gebäude handelt es sich um ein Gebäude auf dem Gelände des Klinikums Bremen-Mitte (KBM). Mit Rücksicht auf den Krankenhausbetrieb, insbesondere auf die Patientinnen und Patienten, die Belegschaft und die Arbeitsabläufe am KBM wird darauf hingewiesen, dass die Besichtigung des Gebäudes nicht möglich ist.
- Es ist beabsichtigt, dass das Gebäude zu einem späteren Zeitpunkt nicht mehr durch das KBM genutzt wird. Voraussichtlich wird die Gebäudenutzung bis zum Jahr 2016/2017 aufgegeben werden. Dann wird die Grundstücksentwicklung Klinikum Bremen-Mitte GmbH & Co. KG (GEG) für die Gebäude verantwortlich sein. Bestandsgebäude, die das KBM künftig nicht mehr nutzt, und die frei werdenden Flächen auf dem heutigen KBM-Gelände sollen von der GEG u.a. in öffentlichen Ausschreibungsverfahren veräußert werden.
- Dieses Dokument ist lediglich zur Orientierung geeignet. Als Planungsgrundlage für etwaige Nachnutzungs- oder Umnutzungsplanungen ist dieses Dokument ungeeignet.
- Für die etwaige Nachnutzung des heutigen KBM-Geländes ist ein städtebauliches Gutachten angefertigt worden. Nach dem aktuellen Stand dieses Gutachtens (November 2013) soll das in diesem Plan beschriebene Gebäude nicht erhalten bleiben.
- Differenzen zwischen diesen Plandaten und dem tatsächlichen derzeitigen und künftigen Gebäudebestand sind möglich. Es wird keine Gewähr für die hier angegebenen Plandaten und Zeichnungen übernommen.
- Änderungen bleiben vorbehalten.



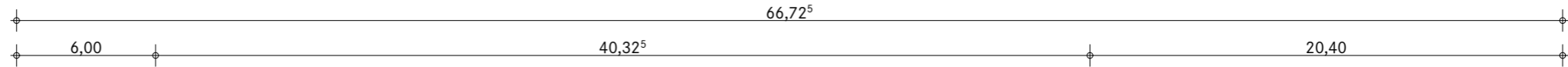
Stand 12/2013

Architekt	WESTPHAL ARCHITEKTEN BDA	Hollerallee 6 28209 Bremen	Bauherr	Grundstücksentwicklung Klinikum Bremen-Mitte GmbH & Co. KG	Ansgaritorstr. 2 28195 Bremen	Projekt	Bestandserfassung Klinikum Bremen-Mitte	Planbezeichnung	Haus 10 – Grundriss E5	Maßstab	1:250
		Tel 0421.34 975 0 Fax 0421.34 975 10			Tel Fax	Änderung	Index Datum Beschreibung	Plannummer	Gebäude Planart Nummer Index Indexdatum	Datum	01.02.12

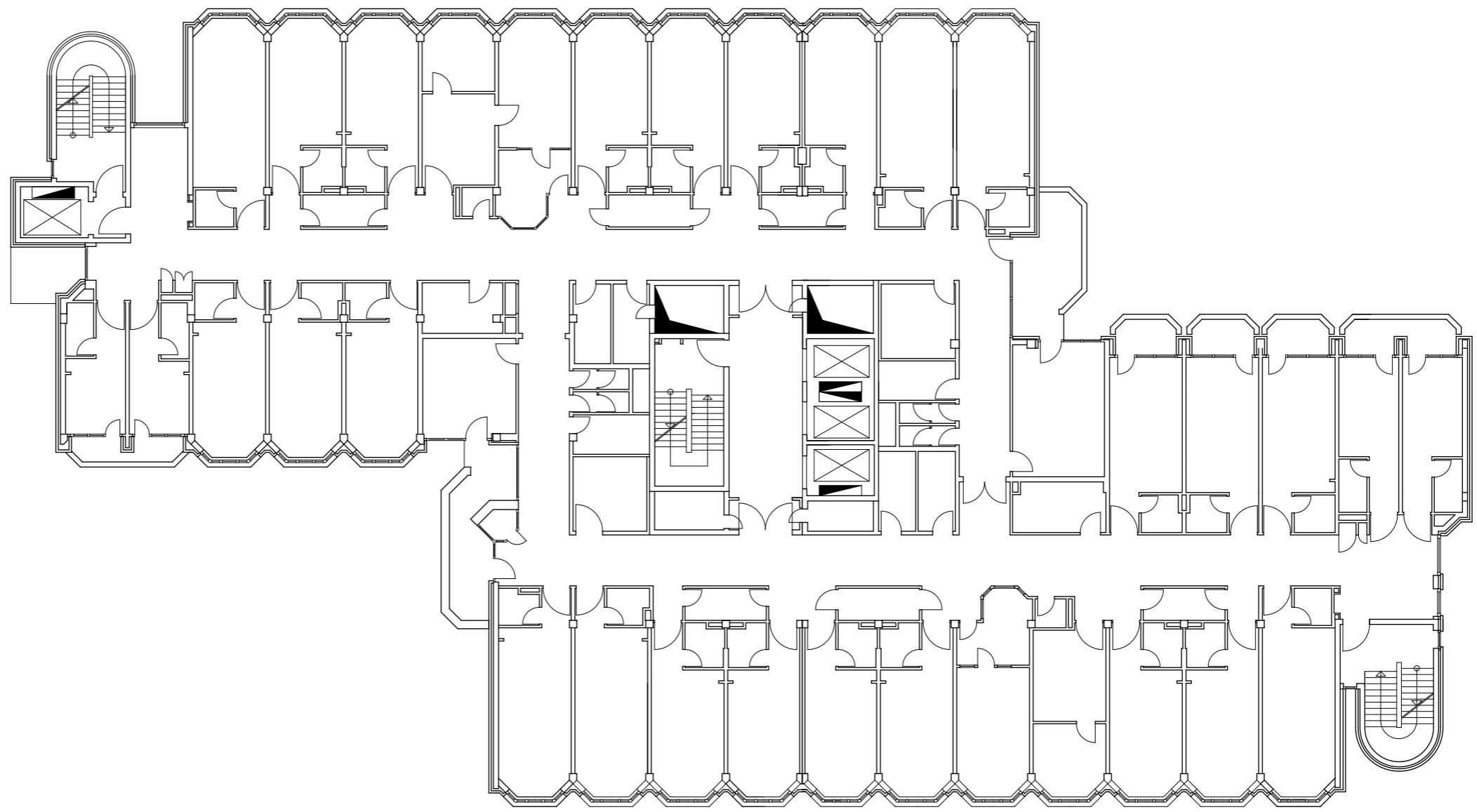
10-E5



Dieser Plan basiert auf Bestandsplänen und wurde nicht vor Ort überprüft!



- Bei dem in diesem Plan beschriebenen Gebäude handelt es sich um ein Gebäude auf dem Gelände des Klinikums Bremen-Mitte (KBM). Mit Rücksicht auf den Krankenhausbetrieb, insbesondere auf die Patientinnen und Patienten, die Belegschaft und die Arbeitsabläufe am KBM wird darauf hingewiesen, dass die Besichtigung des Gebäudes nicht möglich ist.
- Es ist beabsichtigt, dass das Gebäude zu einem späteren Zeitpunkt nicht mehr durch das KBM genutzt wird. Voraussichtlich wird die Gebäudenutzung bis zum Jahr 2016/2017 aufgegeben werden. Dann wird die Grundstücksentwicklung Klinikum Bremen-Mitte GmbH & Co. KG (GEG) für die Gebäude verantwortlich sein. Bestandsgebäude, die das KBM künftig nicht mehr nutzt, und die frei werdenden Flächen auf dem heutigen KBM-Gelände sollen von der GEG u.a. in öffentlichen Ausschreibungsverfahren veräußert werden.
- Dieses Dokument ist lediglich zur Orientierung geeignet. Als Planungsgrundlage für etwaige Nachnutzungs- oder Umnutzungsplanungen ist dieses Dokument ungeeignet.
- Für die etwaige Nachnutzung des heutigen KBM-Geländes ist ein städtebauliches Gutachten angefertigt worden. Nach dem aktuellen Stand dieses Gutachtens (November 2013) soll das in diesem Plan beschriebene Gebäude nicht erhalten bleiben.
- Differenzen zwischen diesen Plandaten und dem tatsächlichen derzeitigen und künftigen Gebäudebestand sind möglich. Es wird keine Gewähr für die hier angegebenen Plandaten und Zeichnungen übernommen.
- Änderungen bleiben vorbehalten.



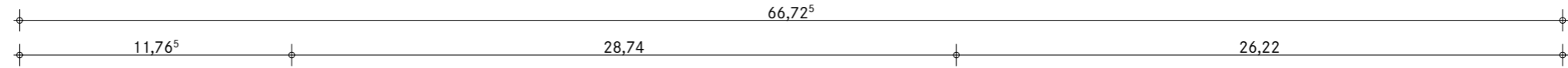
Stand 12/2013

Architekt	WESTPHAL ARCHITEKTEN BDA	Hollerallee 6 28209 Bremen	Bauherr	Grundstücksentwicklung Klinikum Bremen-Mitte GmbH & Co. KG	Ansgaritorstr. 2 28195 Bremen	Projekt	Bestandserfassung Klinikum Bremen-Mitte	Planbezeichnung	Haus 10 – Grundriss E6	Maßstab	1:250
		Tel 0421.34 975 0 Fax 0421.34 975 10			Tel Fax	Änderung	Index Datum Beschreibung	Plannummer	Gebäude Planart Nummer Index Indexdatum	Datum	01.02.12

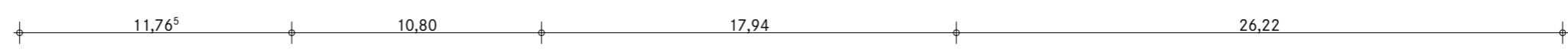
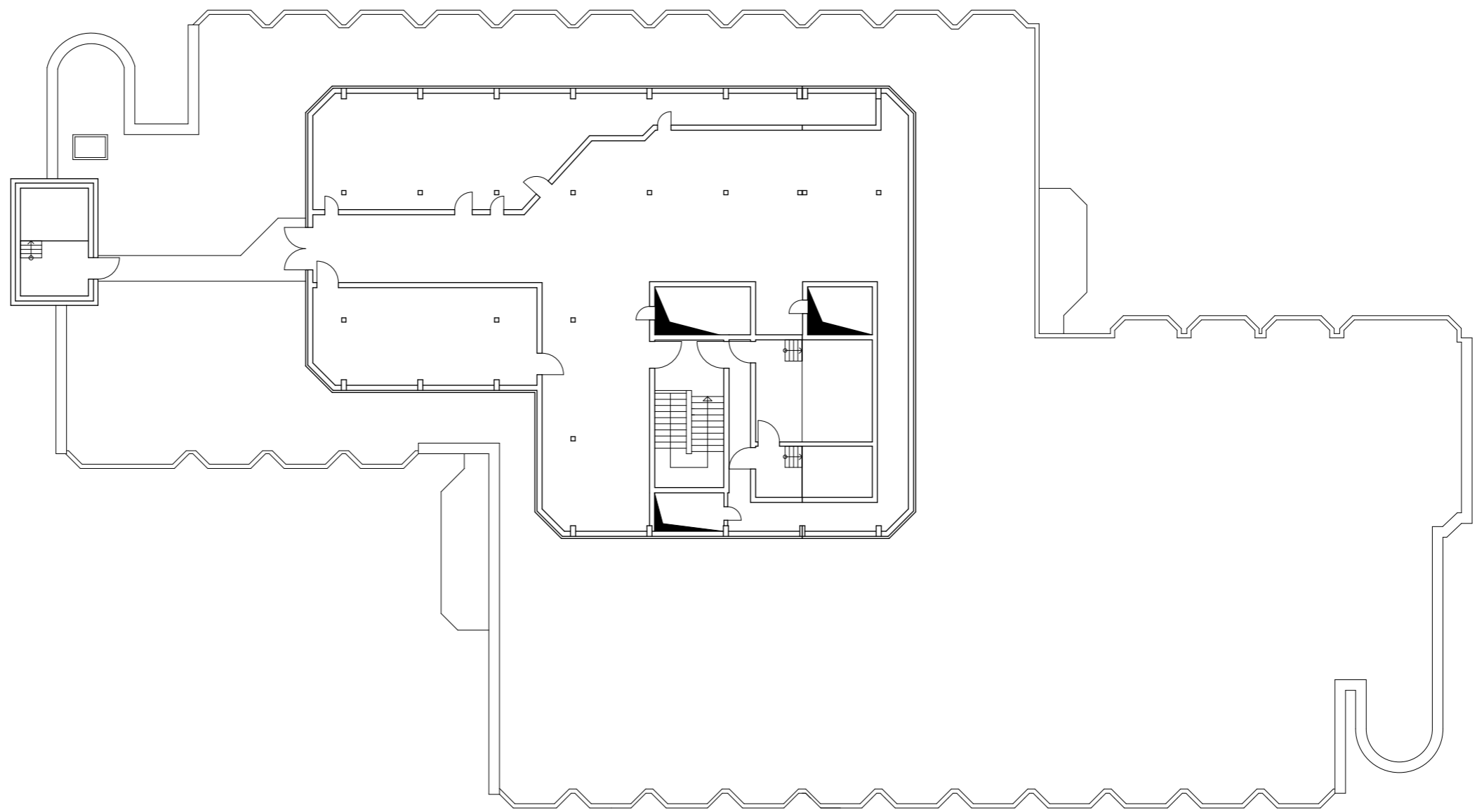
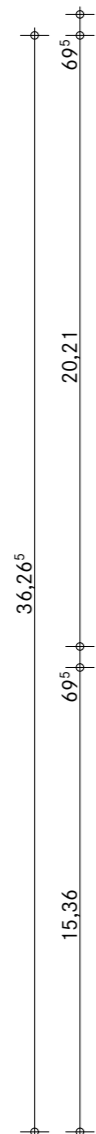
10-E6



Dieser Plan basiert auf Bestandsplänen und wurde nicht vor Ort überprüft!



- Bei dem in diesem Plan beschriebenen Gebäude handelt es sich um ein Gebäude auf dem Gelände des Klinikums Bremen-Mitte (KBM). Mit Rücksicht auf den Krankenhausbetrieb, insbesondere auf die Patientinnen und Patienten, die Belegschaft und die Arbeitsabläufe am KBM wird darauf hingewiesen, dass die Besichtigung des Gebäudes nicht möglich ist.
- Es ist beabsichtigt, dass das Gebäude zu einem späteren Zeitpunkt nicht mehr durch das KBM genutzt wird. Voraussichtlich wird die Gebäudenutzung bis zum Jahr 2016/2017 aufgegeben werden. Dann wird die Grundstücksentwicklung Klinikum Bremen-Mitte GmbH & Co. KG (GEG) für die Gebäude verantwortlich sein. Bestandsgebäude, die das KBM künftig nicht mehr nutzt, und die frei werdenden Flächen auf dem heutigen KBM-Gelände sollen von der GEG u.a. in öffentlichen Ausschreibungsverfahren veräußert werden.
- Dieses Dokument ist lediglich zur Orientierung geeignet. Als Planungsgrundlage für etwaige Nachnutzungs- oder Umnutzungsplanungen ist dieses Dokument ungeeignet.
- Für die etwaige Nachnutzung des heutigen KBM-Geländes ist ein städtebauliches Gutachten angefertigt worden. Nach dem aktuellen Stand dieses Gutachtens (November 2013) soll das in diesem Plan beschriebene Gebäude nicht erhalten bleiben.
- Differenzen zwischen diesen Plandaten und dem tatsächlichen derzeitigen und künftigen Gebäudebestand sind möglich. Es wird keine Gewähr für die hier angegebenen Plandaten und Zeichnungen übernommen.
- Änderungen bleiben vorbehalten.



Stand 12/2013

Architekt	WESTPHAL ARCHITEKTEN BDA	Hollerallee 6 28209 Bremen	Bauherr	Grundstücksentwicklung Klinikum Bremen-Mitte GmbH & Co. KG	Ansgaritorstr. 2 28195 Bremen	Projekt	Bestandserfassung Klinikum Bremen-Mitte	Planbezeichnung	Haus 10 – Grundriss E7	Maßstab	1:250
		Tel 0421.34 975 0 Fax 0421.34 975 10			Tel Fax	Änderung	Index Datum Beschreibung	Plannummer	Gebäude Planart Nummer Index Indexdatum	Datum	01.02.12

10-E7